



Student Project House Future Ready Graduates

Dr. Judith Zimmermann
Head Strategic Projects Group,
Rector's staff, ETH Zürich



Preparing our students to become responsible and critical members of society, to take on leadership roles, and to tackle the most pressing issues of our time.

KOMPETENZRASTER



FACHSPEZIFISCHE KOMPETENZEN (von den einzelnen Studiengängen zu definieren)
Kenntnisse von Theorien, Konzepten und Verfahren und deren Anwendung in spezifischen Fachbereichen

Konzepte und Theorien Fähigkeit, die grundlegenden Konzepte und Definitionen, die für ein wissenschaftliches Fachgebiet oder einen Fachbereich relevant sind, zu verstehen und anzuwenden	Verfahren und Technologien Fähigkeit, Verfahren und Technologien eines bestimmten wissenschaftlichen Fachgebiets oder Fachbereichs zu verstehen und anzuwenden
---	--

METHODENSPEZIFISCHE KOMPETENZEN
Kenntnisse und Anwendung von Methoden, um jeden Kontext zu verstehen und darin agieren zu können

Analytische Kompetenzen Fähigkeit, Prozesse und Systeme in ihre Bestandteile zu zerlegen und deren Interaktionen zu verstehen	Entscheidungsfindung Fähigkeit, sowohl eine Entscheidung zu fällen als auch Handlungsalternativen zu formulieren	Medien und digitale Technologien Fähigkeit, auf Medien und digitale Technologien zuzugreifen, sie zu bewerten und zu nutzen	Problemlösung Fähigkeit, ein Problem zu definieren und Lösungen dafür zu finden	Projektmanagement Fähigkeit, Projekte zu leiten und Ergebnisse zu erzielen
---	--	---	---	--

SOZIALE KOMPETENZEN
Kompetenzen, die in der Interaktion mit anderen angewandt werden

Kommunikation Fähigkeit, mit anderen in verschiedenen Kontexten und unterschiedlichen Formen zu kommunizieren	Kooperation und Teamarbeit Fähigkeit, Beziehungen zu anderen aufzubauen, um in einer konstruktiven Atmosphäre gemeinsame Ziele zu verfolgen und Ergebnisse zu erzielen	Kundenorientierung Fähigkeit, Beziehungen zu anderen und der Gesellschaft so anzugehen, dass man sich an dem orientiert, was man zu bieten hat, statt an dem, was man braucht oder will	Menschenführung und Verantwortung Fähigkeit, andere zu motivieren, zu inspirieren und sie bei ihren Erfolgen zu unterstützen	Selbstdarstellung und soziale Einflussnahme Fähigkeit, anderen ein authentisches und professionelles Selbstbild zu vermitteln und andere zur Annahme einer bestimmten Verhaltensweise zu motivieren	Sensibilität für Vielfalt Fähigkeit, Unterschiede zwischen Menschen zu erkennen und mit ihnen zu arbeiten	Verhandlung Fähigkeit, Positionen unvoreingenommen zu vertreten und Ideen aller Standpunkte bestmöglich zu vereinen
---	--	---	--	---	---	---

PERSÖNLICHE KOMPETENZEN
Selbstmanagement-Kompetenzen im Kontext der eigenen Arbeit

Anpassung und Flexibilität Fähigkeit, sich effektiv an ein sich veränderndes Umfeld anzupassen und gut mit Veränderungen umzugehen	Kreatives Denken Fähigkeit, neue und nützliche Ideen zu generieren und umzusetzen	Kritisches Denken Fähigkeit, Situationen zu analysieren, zu bewerten und Vorgehensweisen zu empfehlen	Integrität und Arbeitsethik Einhaltung moralischer und ethischer Prinzipien bei der eigenen Arbeit und in der Beziehung zu anderen	Selbstbewusstsein und Selbstreflexion Fähigkeit, die eigenen Stärken und Schwächen zu verstehen und die Selbstentwicklung zu fördern	Selbststeuerung und Selbstmanagement Fähigkeit, sich selbst zu motivieren und die eigene Arbeit zu organisieren, um Ergebnisse zu erzielen
--	---	---	--	--	--



MISSION SPH

We inspire and empower students to cultivate a mindset of makers and innovators today, so they can create a better tomorrow.



You can do it

Find the courage and confidence to start a project that matters to you.



Fail forward

Failure is an opportunity to grow. Pick yourself up and keep going.



Better together

Engage in the community, offer your support and welcome feedback.



Seek diverse views

Be curious about people, projects and ideas that challenge your own perspective.



Enjoy creating

Explore new tools, prototype early and have fun experimenting.



Test and adapt

Challenge your assumptions regularly and adjust your approach accordingly.

Competences that students say they have acquired at the SPH

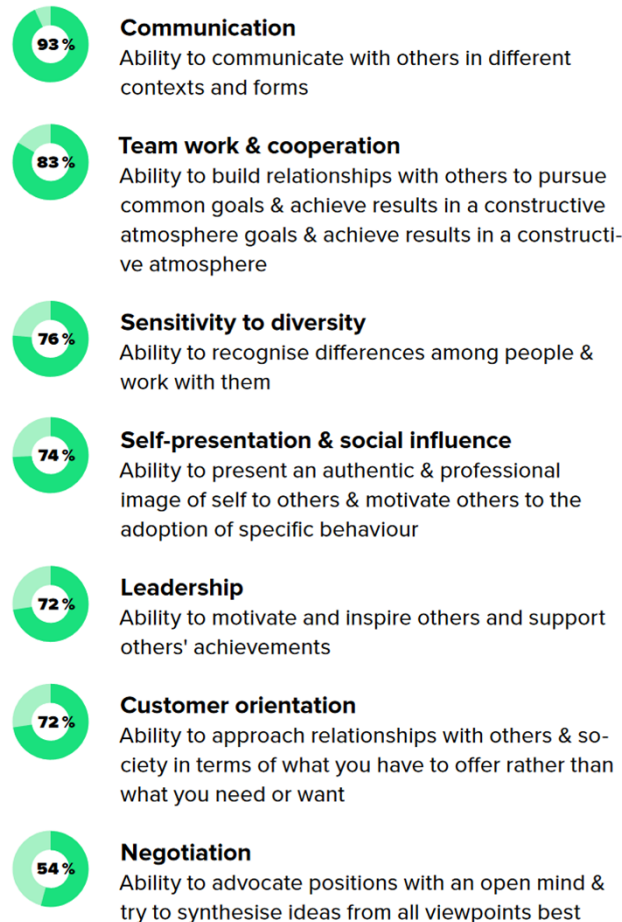


METHOD-SPECIFIC COMPETENCIES

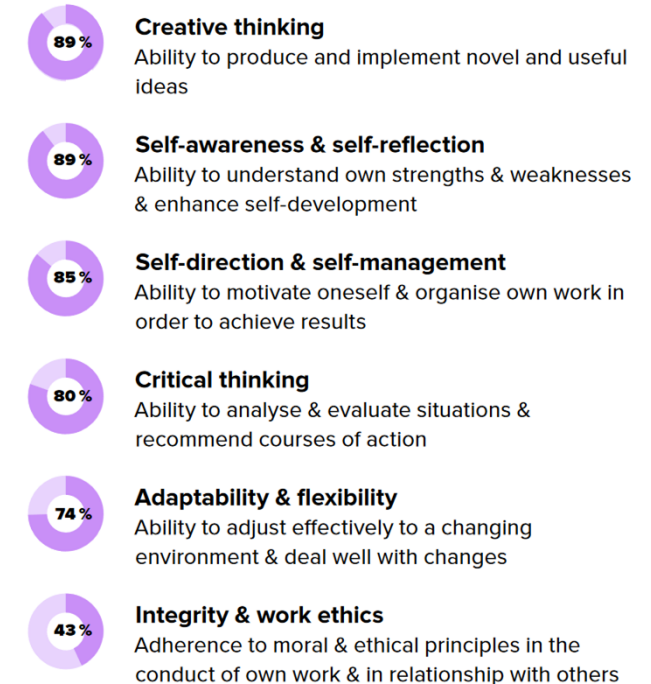


Method-specific, social and personal competencies gained and the ratio of students who reported to have "very much" or "somewhat" improved their competencies by doing their own project (N = 54) at the Student Project House.

SOCIAL COMPETENCIES



PERSONAL COMPETENCIES



Student Project House in Numbers 2021



Learning Testimonials from Students on the SPH

