

# Festival Experimentation and Sustainable Entrepreneurship

BeyondScale Webinar

Peter Joore, 15 March 2022



## **Webinar:** **Festival Experimentation and Sustainable Entrepreneurship**



Promoting **entrepreneurship**  
**and innovation** in higher  
education at practice and  
policy levels.





## A network across Europe



10 Partners from 5 EU Member States

Promoting **entrepreneurship and innovation** in higher education at practice and policy levels.





Expand the dimensions below to read more

- Leadership and Governance
- Organisational Capacity: Funding, People and Incentives
- Entrepreneurial Teaching and Learning
- Preparing and Supporting Entrepreneurs
- Digital Transformation and Capability
- Knowledge Exchange and Collaboration
- The Internationalised Institution
- Measuring Impact

DOWNLOAD CONCEPT NOTE

Select one of the dimensions below to start a self-assessment







- Home page
- News & events
- Resources
- Other initiatives
- About

# Is your Higher Education Institution prepared for future challenges?

HEInnovate is a self-reflection tool for Higher Education Institutions who wish to explore their innovative potential. It guides you through a process of identification, prioritisation and action planning in eight key areas. The self-assessment is available in all EU languages.

HEInnovate is not a benchmarking tool. It diagnoses areas of strengths and weaknesses, opens up discussion and debate on the entrepreneurial / innovative nature of your institution and it allows you to compare and contrast evolution over time. You can have instant access to your results, learning materials and a pool of experts. HEInnovate can be used by all types of higher education institutions.

HEInnovate is an initiative of the European Commission in partnership with the OECD. It is free, confidential and open to anyone to use. [Read more.](#)

Being an entrepreneurial higher education institution depends upon individuals, and innovative ways of doing things.

**START YOUR SELF-ASSESSMENT**



Leadership and Governance



Organisational Capacity: Funding, People and Incentives



Entrepreneurial Teaching and Learning



Preparing and Supporting Entrepreneurs



Digital Transformation and Capability



Knowledge Exchange and Collaboration



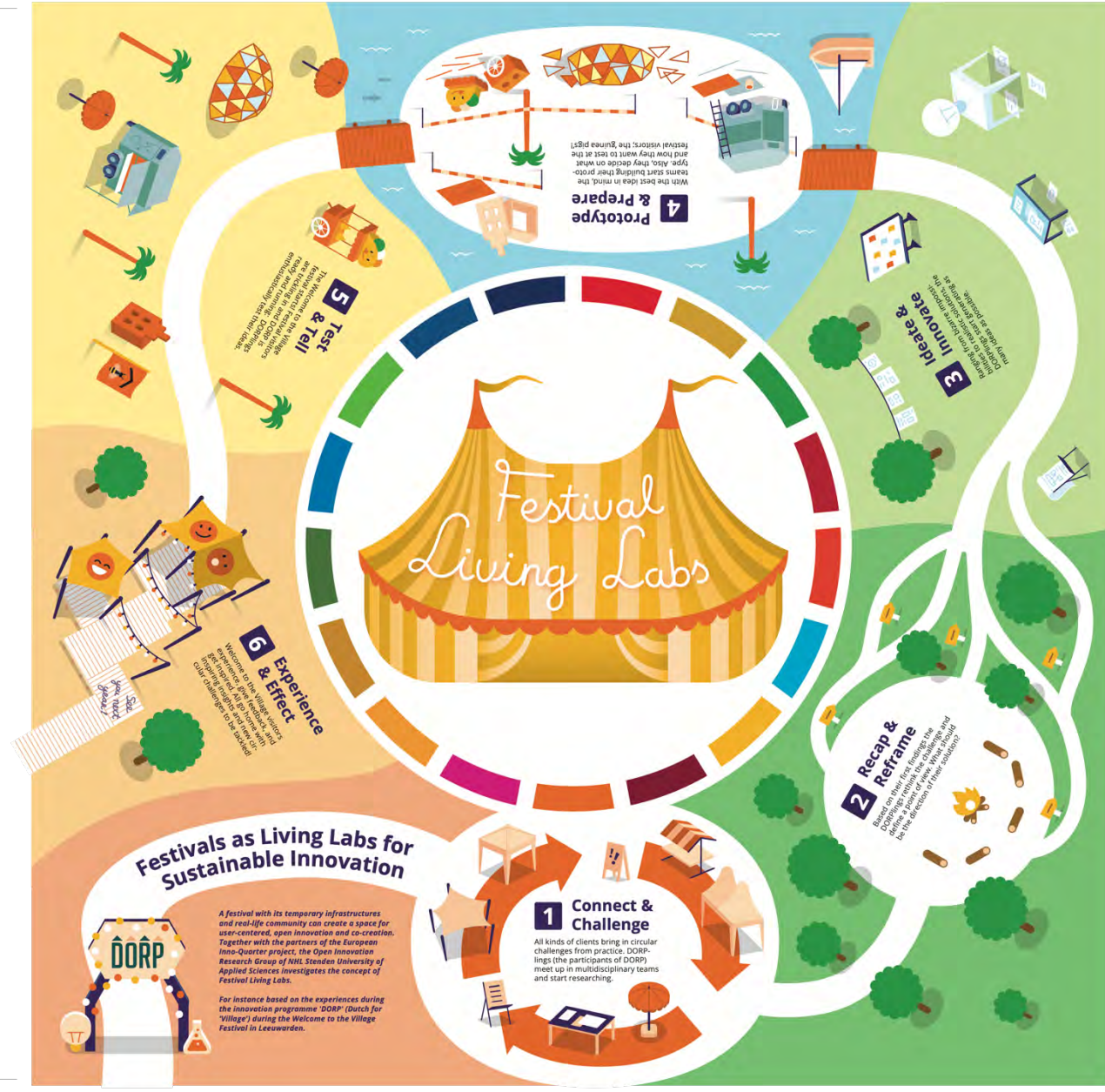
The Internationalised Institution



Measuring Impact

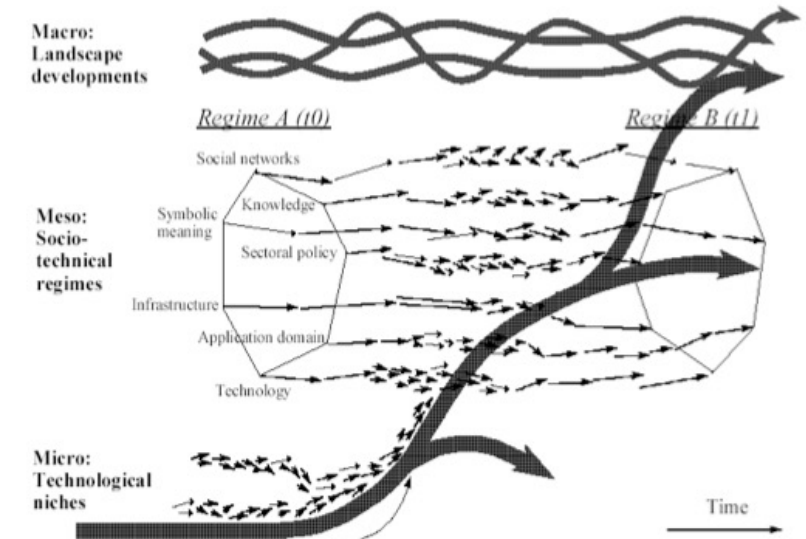
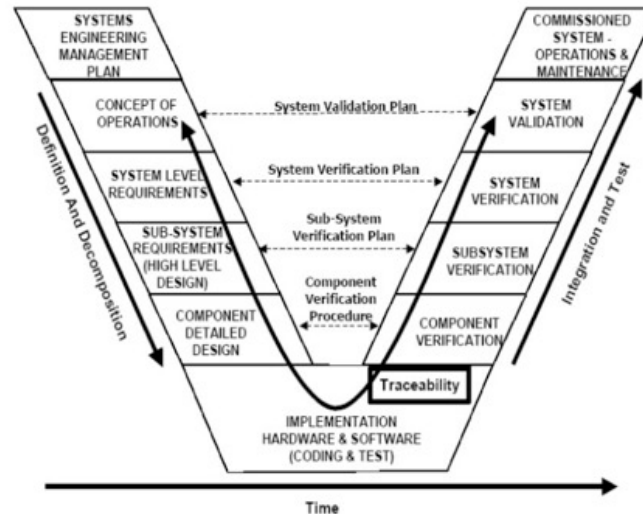
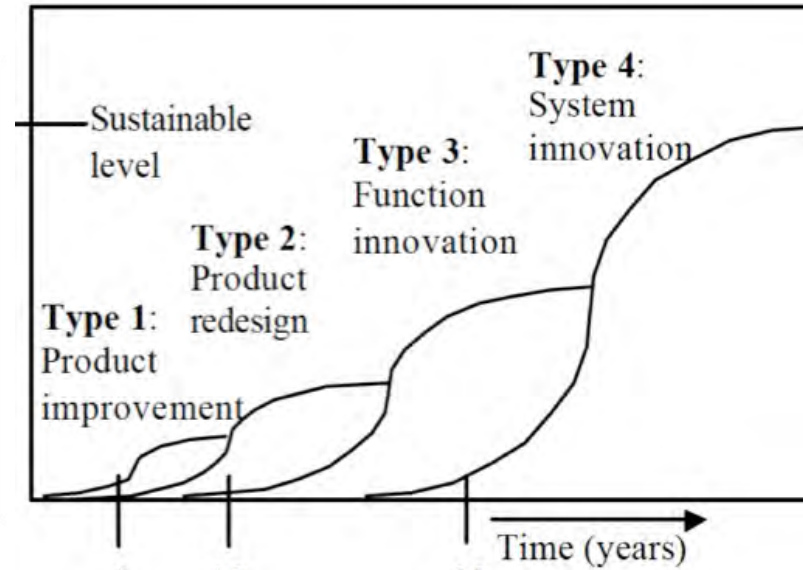
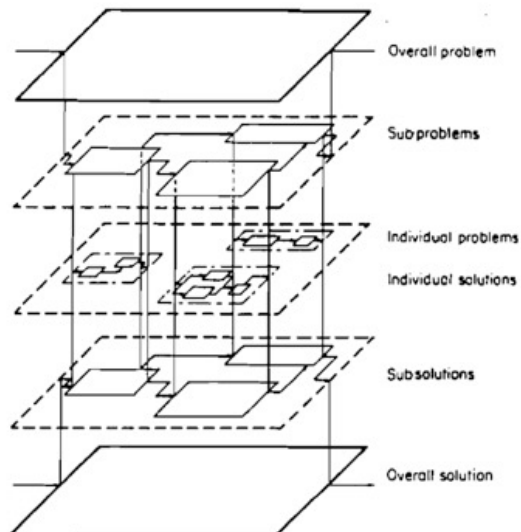
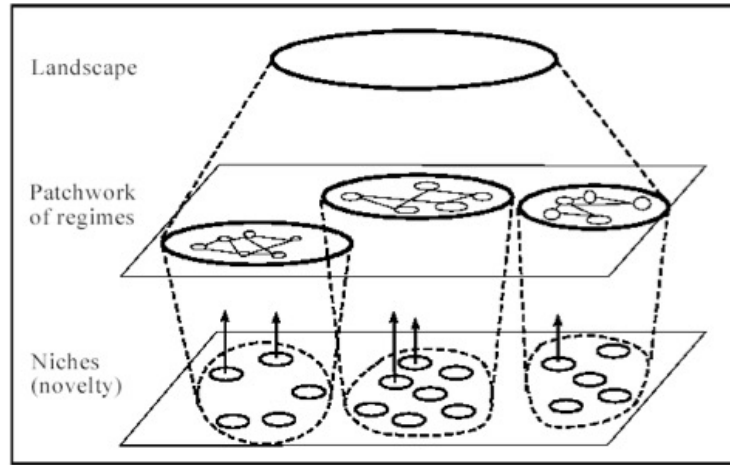




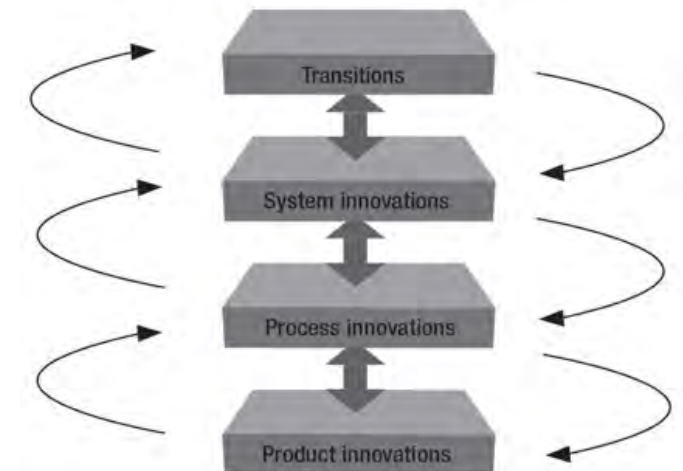


# System Innovation / Transition Management

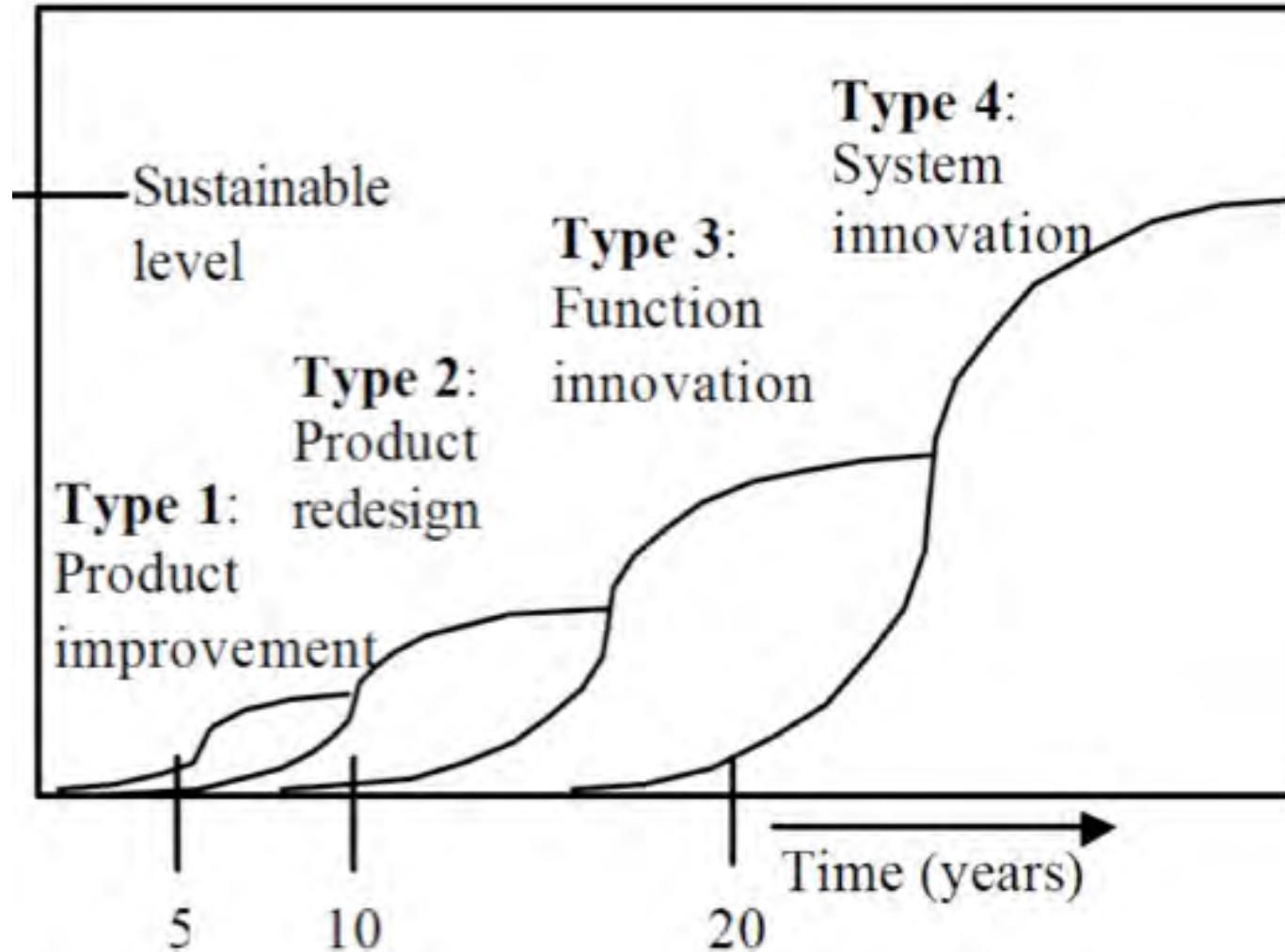
Figure 2: Multiple levels as a nested hierarchy (Geels, 2002a)



Figuur 14: Dynamisch multi-level perspectief op transitie

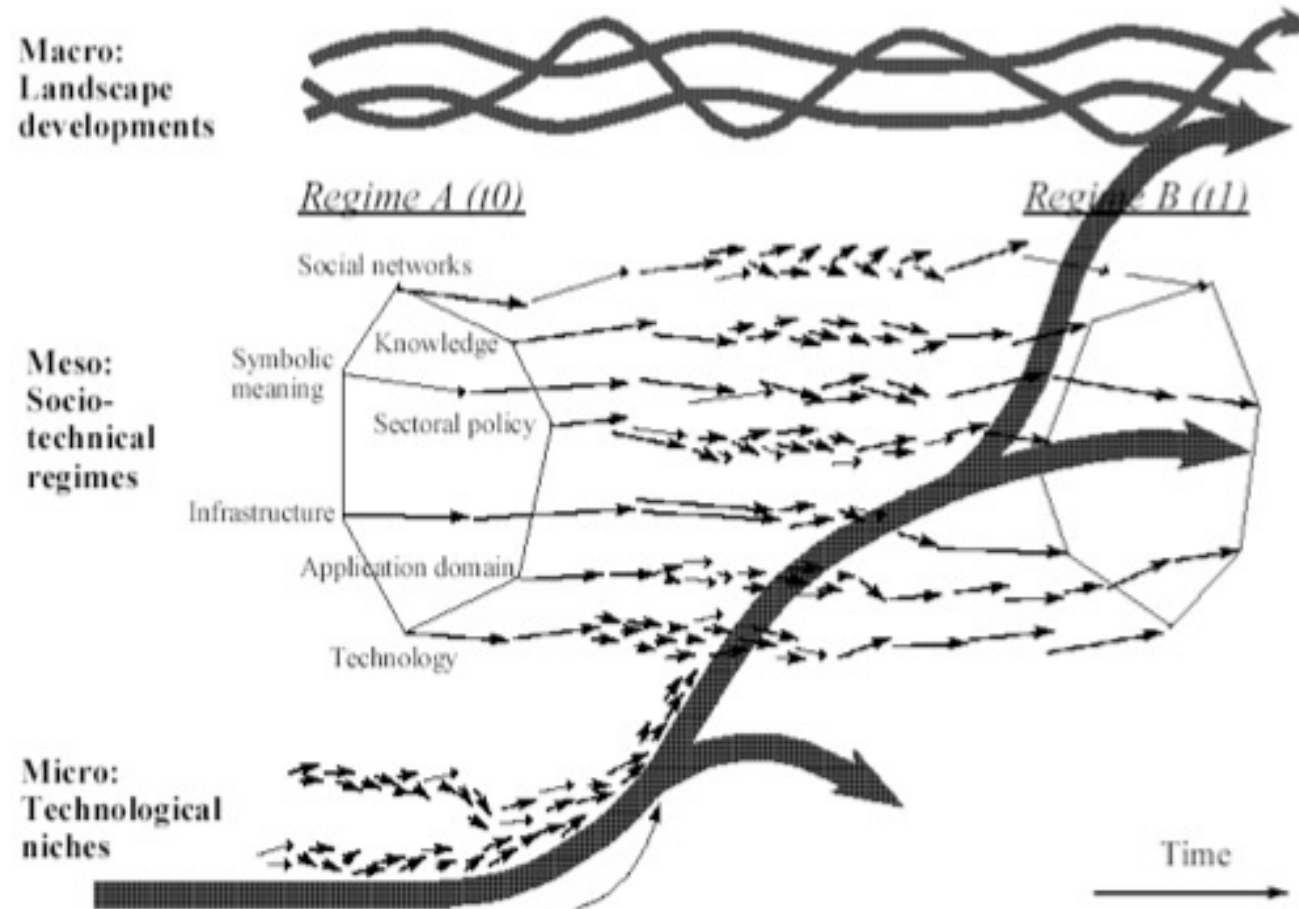


# System Innovation

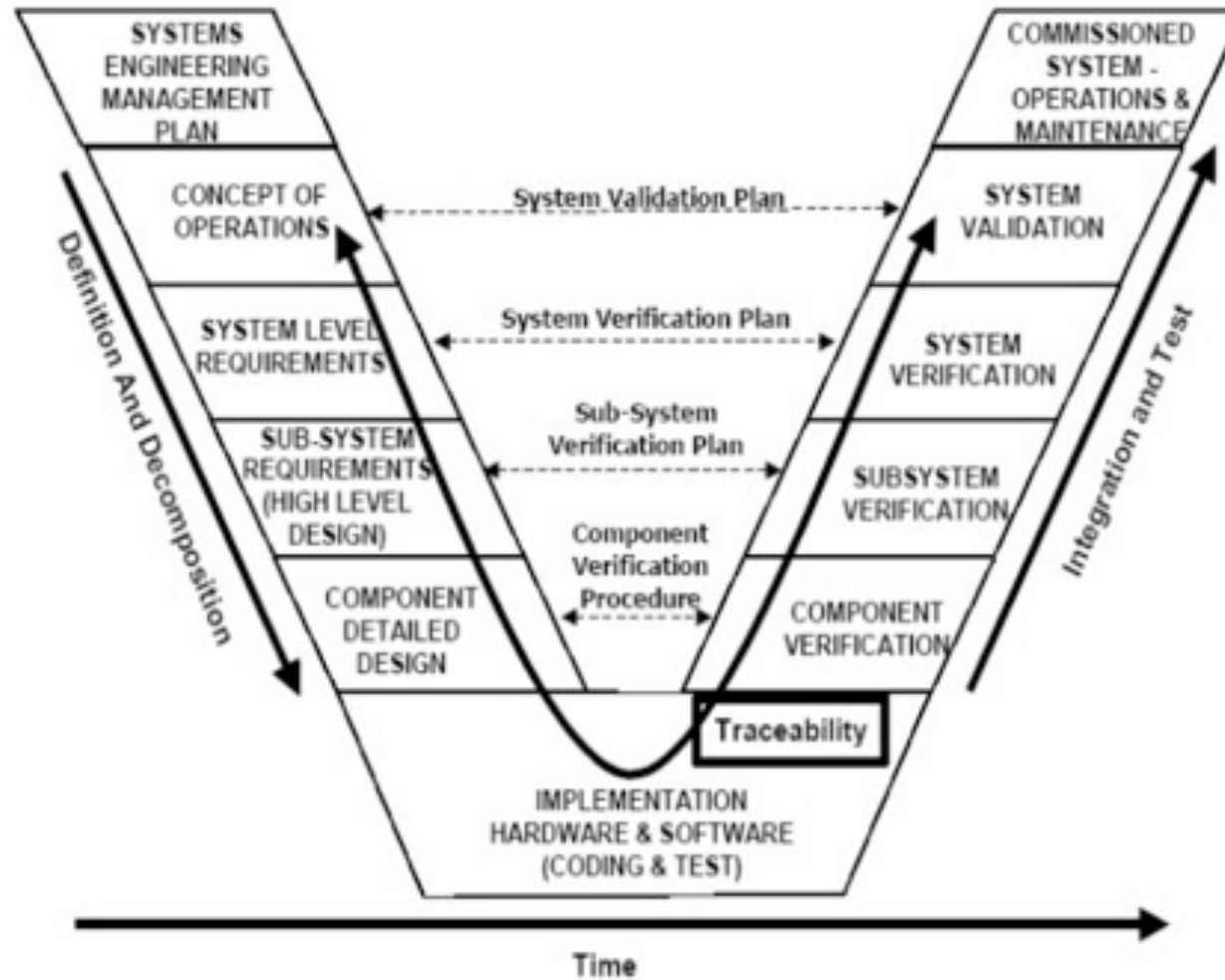




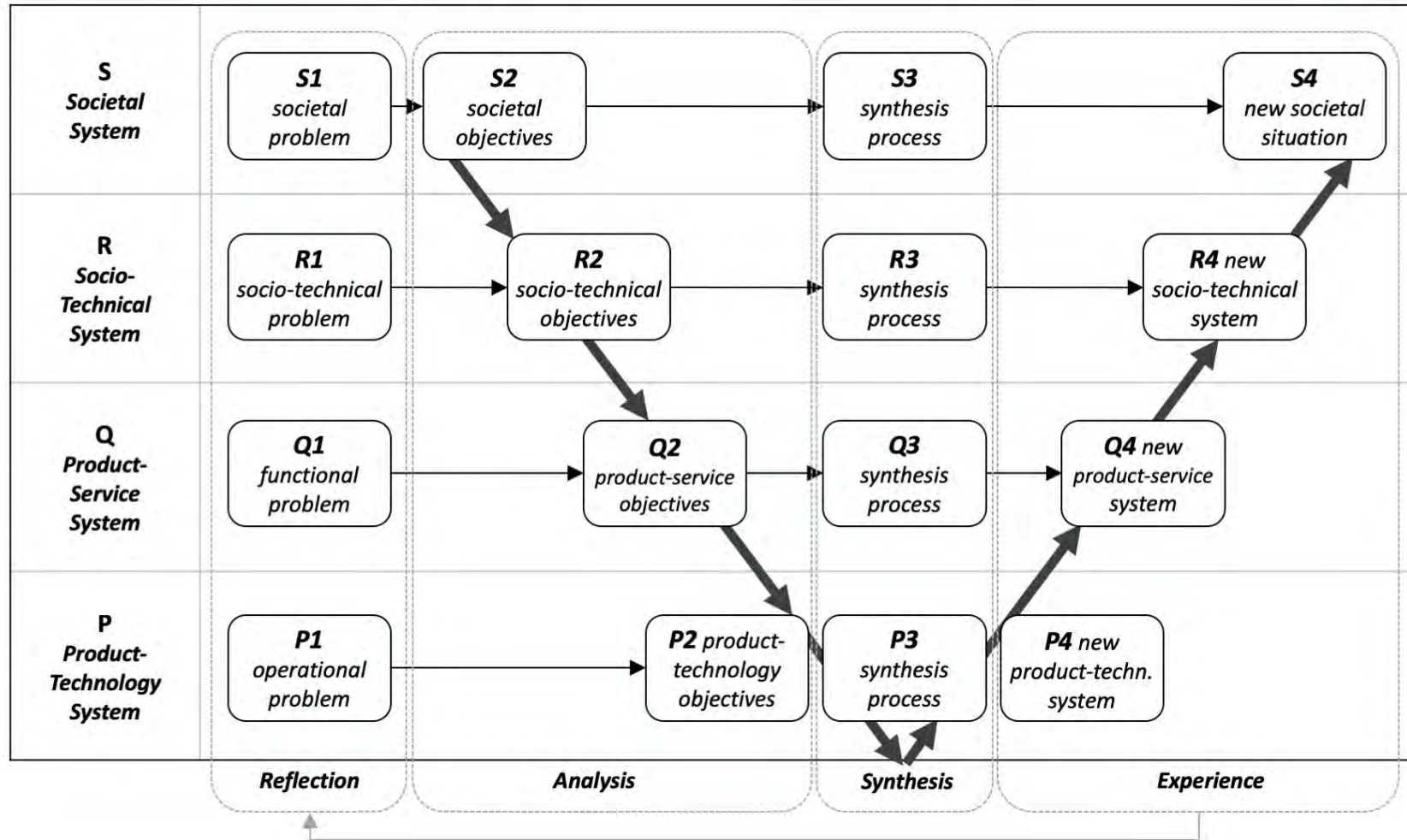
# Transition Management



# V-Modell



# Multilevel Design Model







S2  
New Societal  
Situation

Ts  
Vision  
Development



S1\*  
Societal  
Problem

S2\*  
Preferences  
Regarding  
Social Order

R2  
New Socio-  
Technical  
System

Tr  
System  
Design Process



R1\*  
System  
Deficiency

R2\*  
Dominant  
Interpretive Framework

Q2  
New Product-  
Service System

Tq  
Product-Service  
Design



Q1\*  
Functional  
Problem

Q2\*  
Functional  
Requirements

P2  
New  
Product

Tp  
Product  
Design



P1\*  
Operational  
Problem

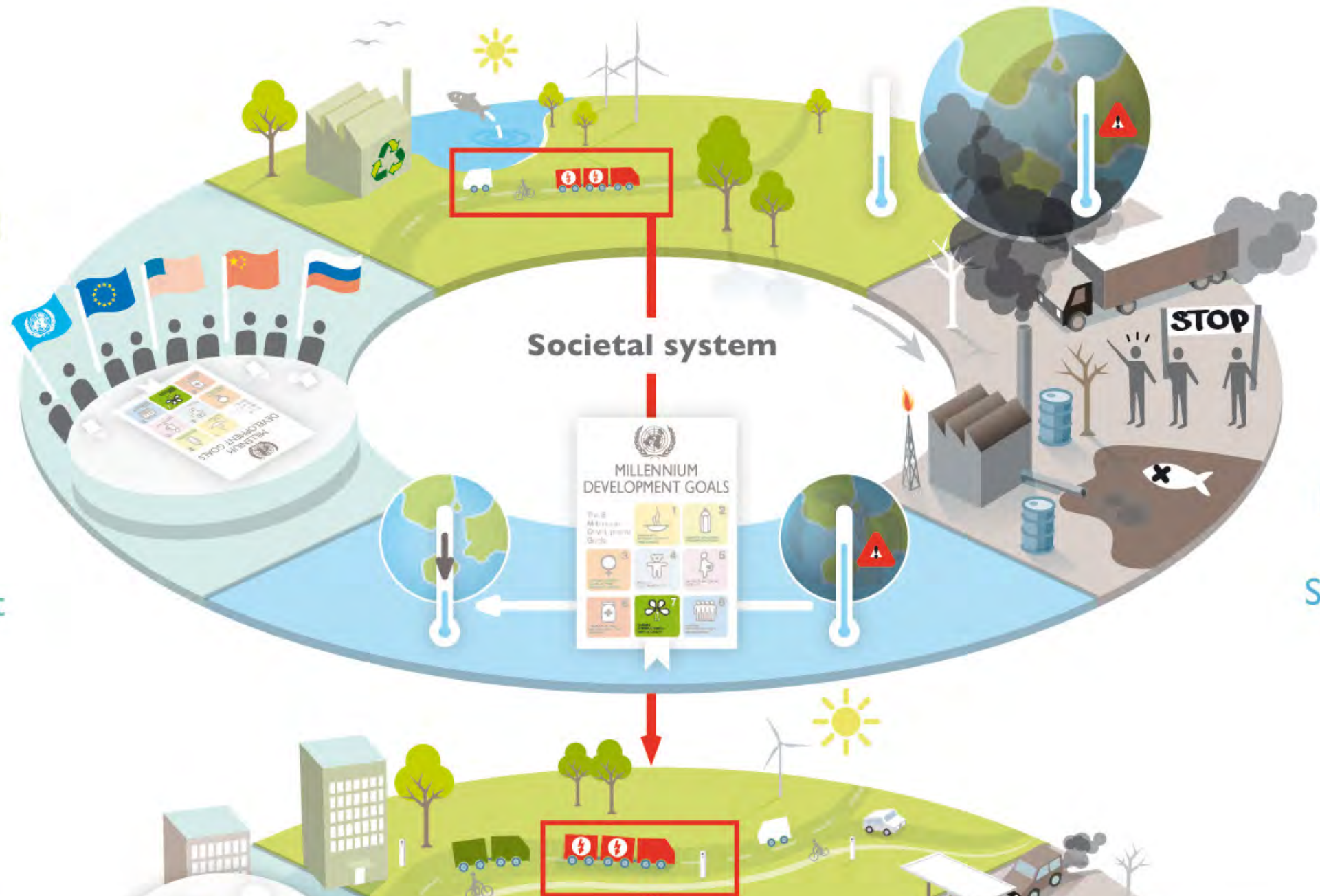
P2\*  
Program of  
Demands



S2  
New Societal  
Situation

Ts  
Vision  
Development

R2  
New Socio-



SI\*  
Societal  
Problem

S2\*  
Preferences  
Regarding  
Social Order

RI\*  
System



Vision  
Development

Regarding  
Social Order

R2  
New Socio-  
Technical  
System

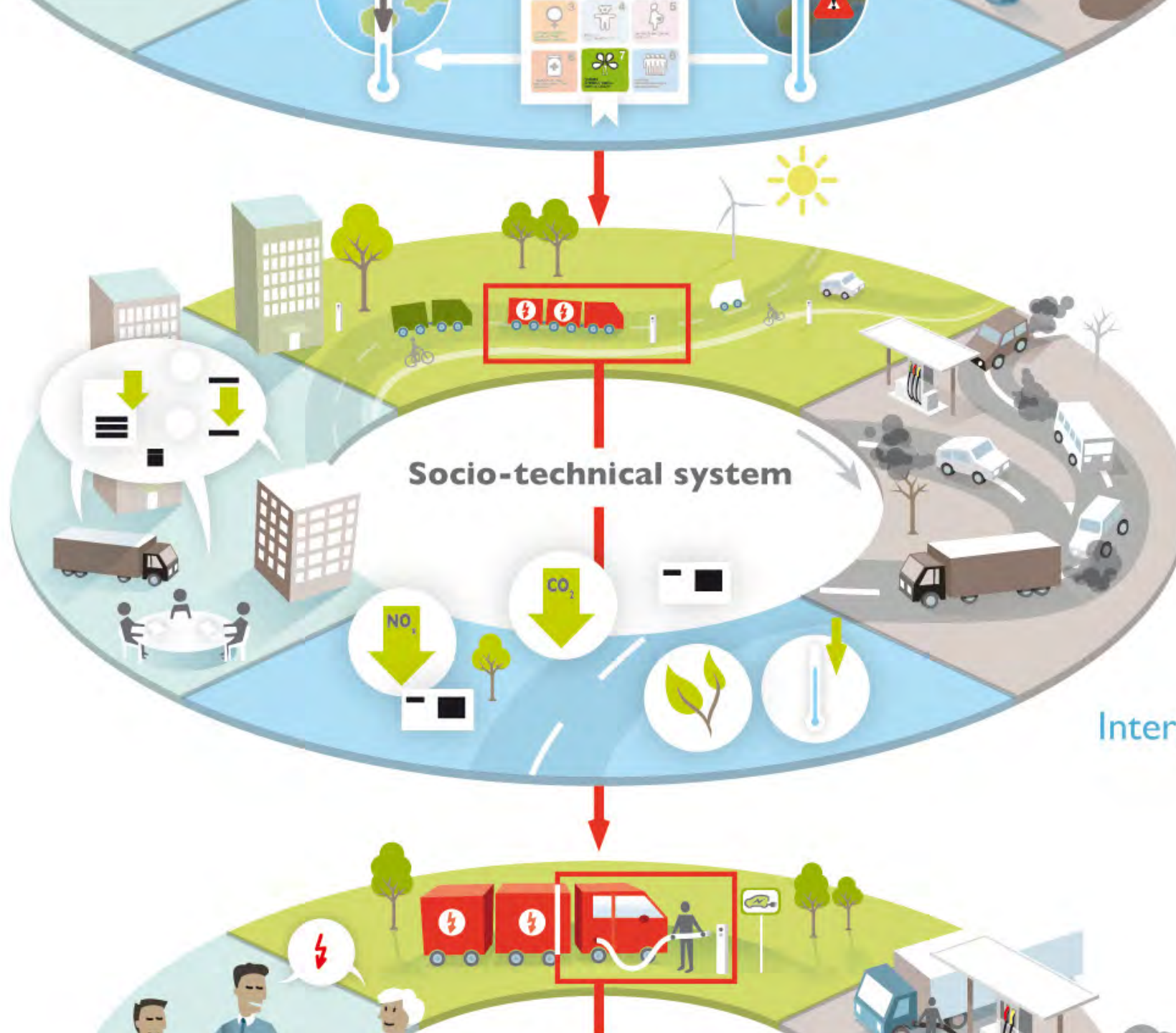
RI\*  
System  
Deficiency

Tr  
System  
Design Process

R2\*  
Dominant  
Interpretive Framework

Q2  
New Product-  
Service System

QI\*  
Functional  
Problem



Tr  
System  
Design Process

R2\*  
Dominant  
Interpretive Framework

Q2  
New Product-  
Service System

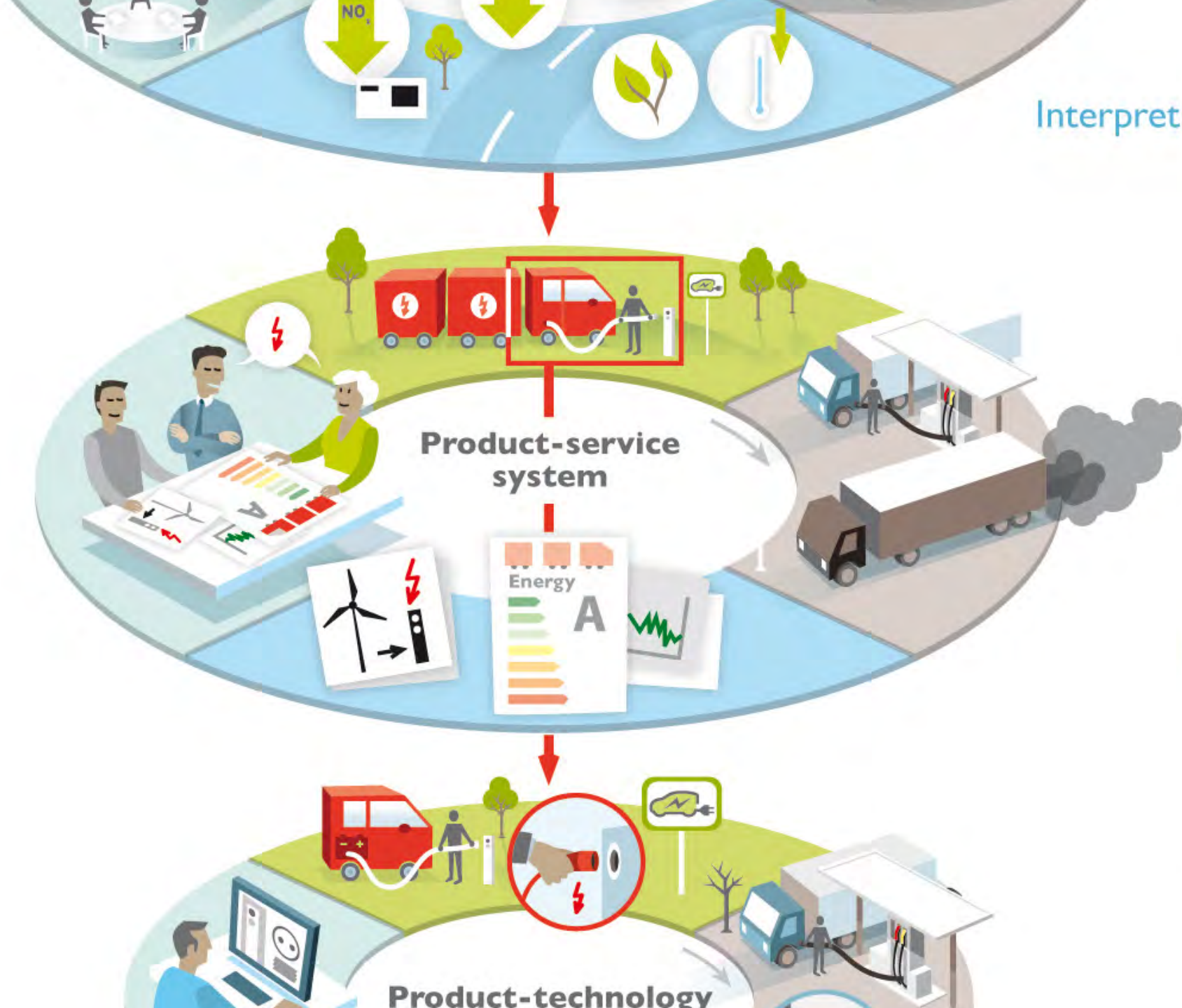
Q1\*  
Functional  
Problem

Tq  
Product-Service  
Design

Q2\*  
Functional  
Requirements

P2  
New  
Product

PI\*  
Operational  
Problem





Tq  
Product-Service  
Design

P2  
New  
Product

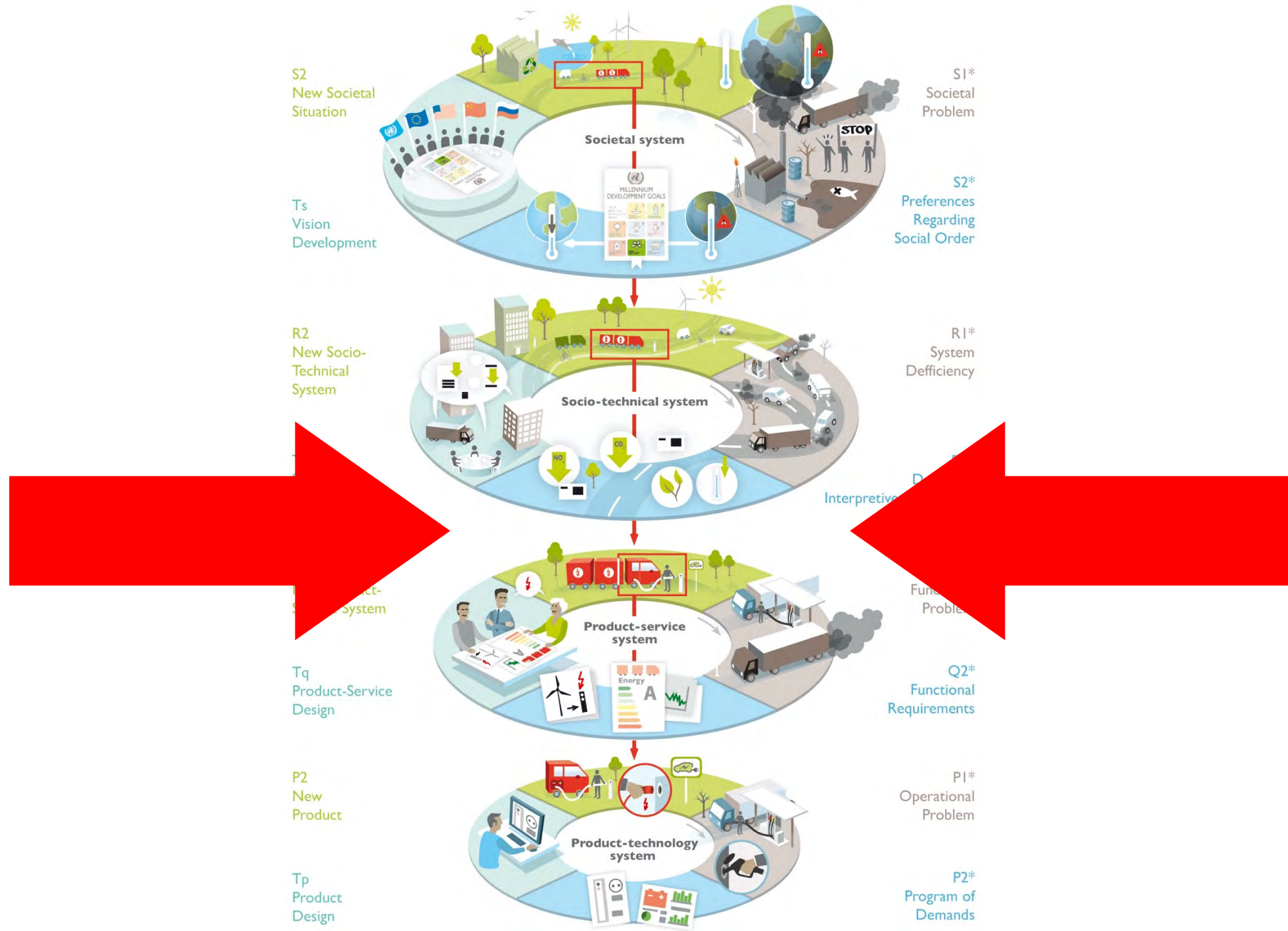
Tp  
Product  
Design



Q2\*  
Functional  
Requirements

P1\*  
Operational  
Problem

P2\*  
Program of  
Demands





**niche experiments**

**bounded socio-technical experiments**

**transition experiments**

**sustainability experiments**

**grassroots experiments**

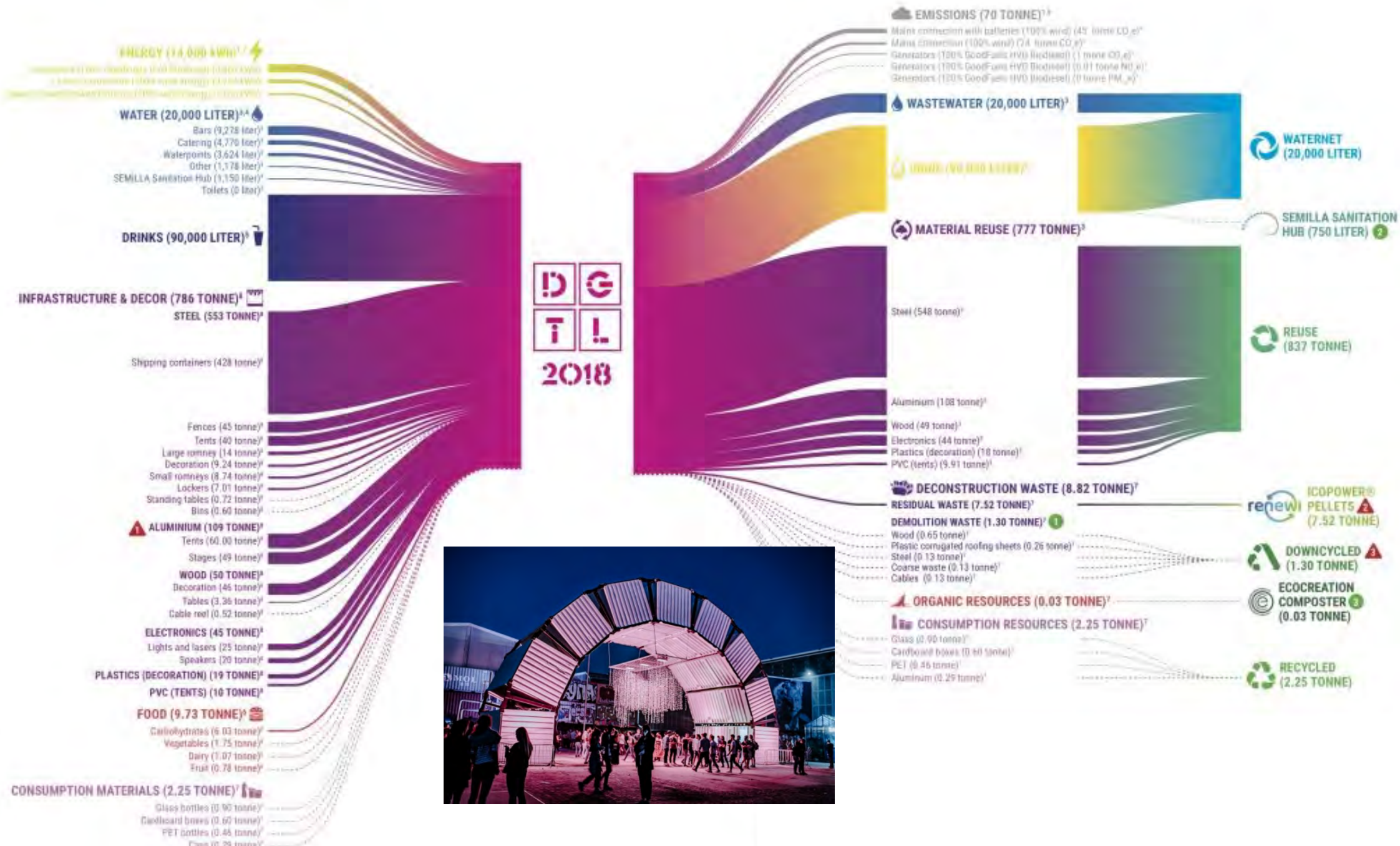
**living labs**

**city labs**

**fieldlabs**

# Festival Living Labs

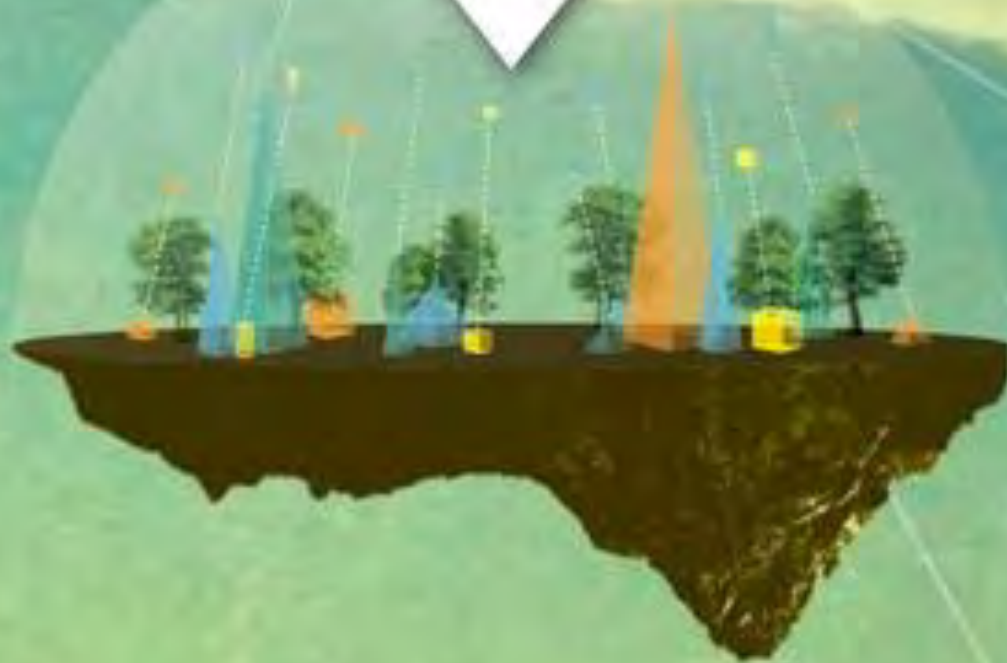








WELCOME  
TO THE  
VILLAGE





# Festivals Living Lab

Festival is like a  
Temporary  
Mini-Society”

Real-life  
Sustainability  
Challenges

Open Minded  
Audience

Defined  
Borders

Temporary  
Infrastructures

Annual  
Iterations





# Festival as mini society





# Defined border





# Openminded audience



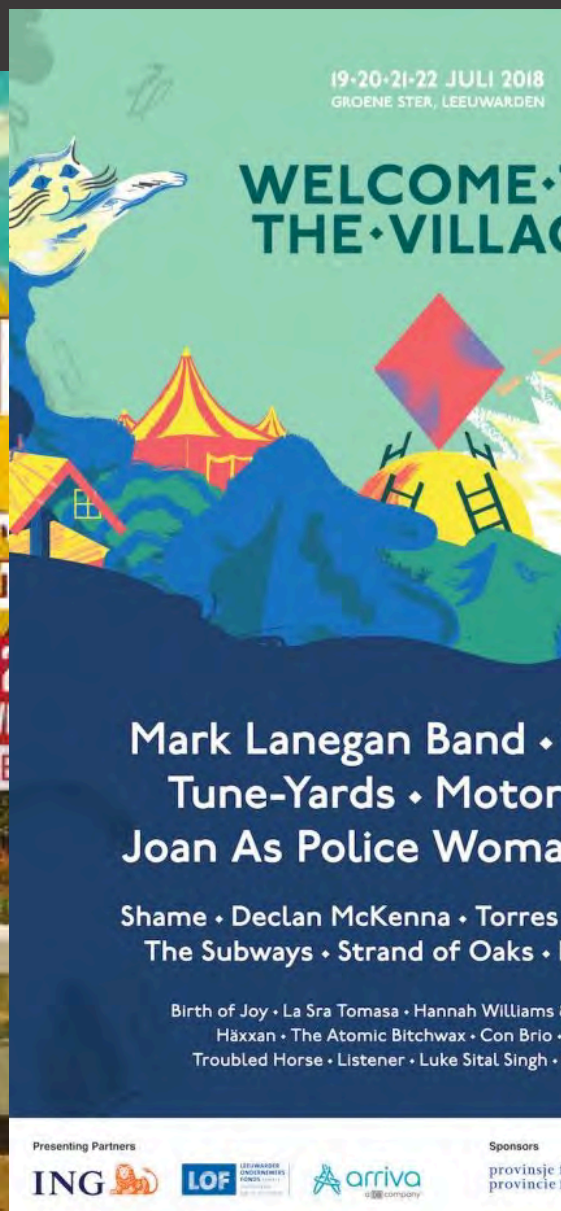
– DORP Summer School, 2019





EEN PLEK WAAR JE VOORAF  
AL HEIMWEE NAAR HEBT

**17-18-19 JULI 2015**  
GROENE STER, LEEUWARDEN







- 1 - BONTBOK
- 2 - GROOTEGAST
- 3 - BLESSUM
- 4 - KOOIPLAATS
- 5 - GRAUWE KAT

- 6 - KLEINE GEEST
- 7 - TEDDY'S LAST RIDE
- 8 - LUMEN
- 9 - PART-TIME PARADISE
- DORP, FESTIVAL LAB

- CAMPFIRE
- 1 - VERTICAAL
- 2 - LILY
- VIEWPOINT LILY
- SHOP DE HOEVE

- WELLNESS
- BAR
- FOOD
- BAAIDUINEN
- KOFFIELOKAAL

- TICKETS
- INFO
- FIRST AID
- TOILET
- WATER

- CAMPSITE
- PARKING
- KISS + RIDE



A photograph of a festival scene. In the foreground, the backs of several people's heads are visible as they look towards a wooden gate. The gate is made of vertical wooden slats and has a sign on the left that says "interreg". Behind the gate, there are several white tents and a large crowd of people. In the background, there are large green trees and a small building with a green roof. The sky is blue with some light clouds.

# DORP

## Festivals as living lab



# DORP Summer School



DORP  
Kickoff

DORP Summerschool

DORP  
Living  
Lab

— DORP Summer School, 2019

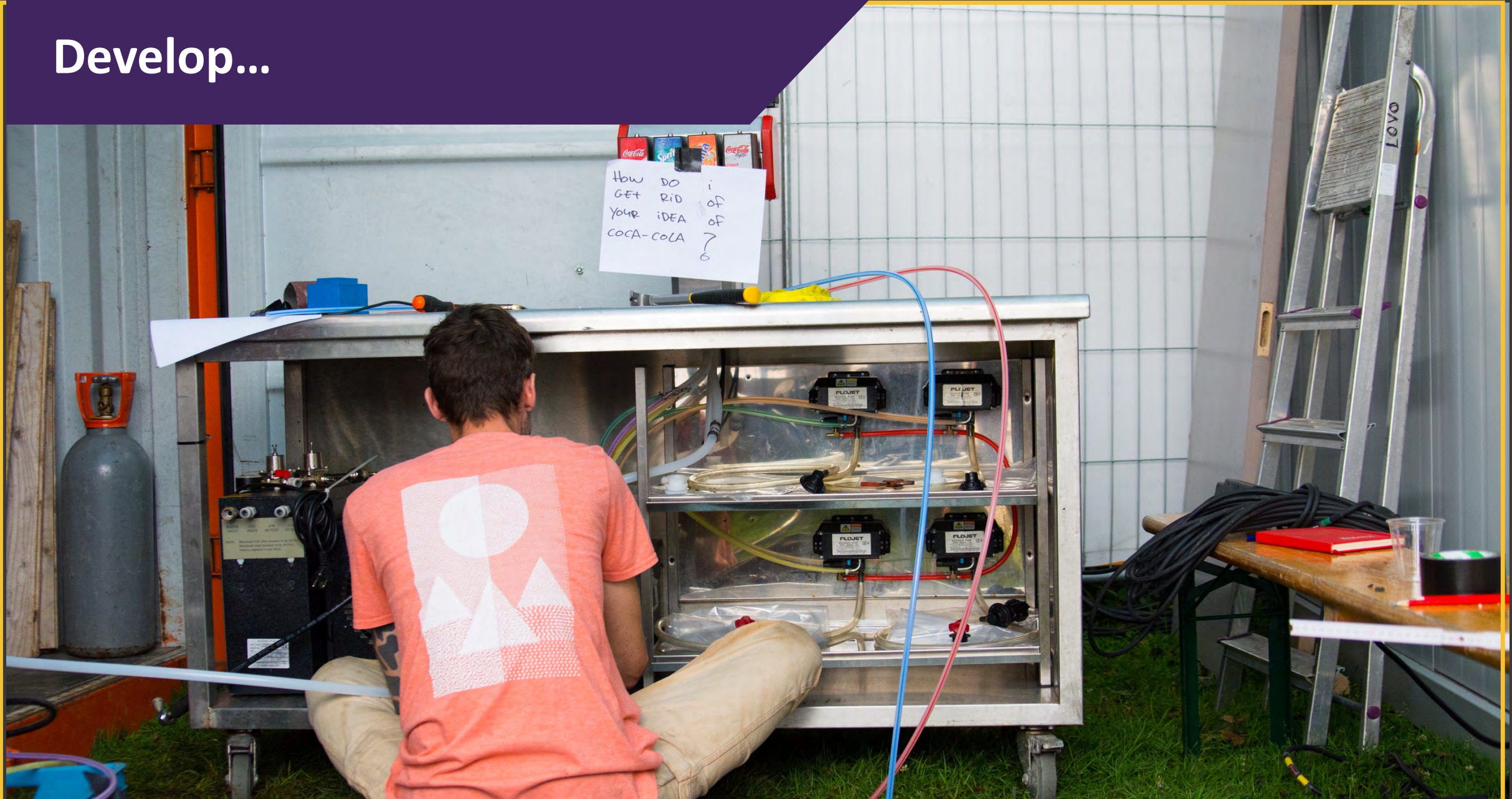


# Ideate...





# Develop...





And test!











INNO  
FEST



# Festival driven innovation

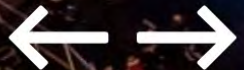


EUROPESE UNIE  
Europees Fonds voor regionale ontwikkeling

Innofest offers impact startups the opportunity to test their prototype at living labs and kickstarts their success.

[DOWNLOAD WHITEPAPER →](#)

[APPLY →](#)



INNOFEST



## THE PROJECTS from Inno-Quarter

### COMPACT HOUSING

Scandicompact – Hallifornia 2018

November 2, 2018

hallifornia

### SAFETY ACCESSOIRES FOR GARDENS

BeJust – Hallifornia 2018

November 2, 2018

hallifornia

### TRAVEL PLANNING TOOL

Bubotree – Hallifornia 2018

November 2, 2018

hallifornia

### SMALL 3D PRINTING BATCHES

Umelphon – MDN Startup Campus

2019

May 1, 2019

MDN  
STARTUP  
CAMP 2019

### CHILD LOSING DEVICE

Studio LOEP – Welcome to the  
Village 2018

November 2, 2018

WELCOME TO  
THE VILLAGE

### ACCESSIBILITY FOR WHEELCHAIRS

WELCOME TO  
THE VILLAGE

### CLOSED LOOP YOGA MATS

### STORYTELLING ABOUT THE

### LIGHT WEIGHT ELECTRIC

# INNO-QUARTER? WHATS THAT? HOW DOES IT WORK?

## WATCH THIS





**Now what do we learn from this?**

*19th European Roundtable for Sustainable Consumption and Production (ERSCP 2019)  
Institute for Sustainability Science and Technology, Universitat Politècnica de Catalunya, Barcelona, 15-18 October 2019*

## **Festivals as Living Labs for System Innovation: Experiences from the interdisciplinary innovation programme DORP**

**Aranka M. Dijkstra<sup>1</sup>, Sybrith M. Tiekstra<sup>2</sup>, Marije Boonstra<sup>1</sup>, Gertjan de Werk<sup>3</sup>, Peter Joore<sup>1,3</sup>**

*<sup>1</sup> NHL Stenden University of Applied Sciences, Leeuwarden, The Netherlands, arankadijkstra@gmail.com*

*<sup>2</sup> Aalborg University, Aalborg, Denmark*

*<sup>3</sup> Delft University of Technology, Delft, The Netherlands*

### **Abstract**

Transitioning from a linear to a circular economy is challenging and requires simultaneous change of many system aspects (e.g. technology, legislation, infrastructure, behaviour). The use of the concept of Living Labs is a popular approach to develop and test sustainable system innovations. Living Labs may be defined as ‘user-centred, open innovation ecosystems based on a systematic user co-creation approach, integrating research and innovation processes in real life communities and settings.’ A Living Lab approach that is yet to be discussed in academic literature, is that of a festival. A festival can be considered a temporary mini-society with similar sustainability



## 1) Defining Festivals Living Labs:

*“A Festival Living Lab is a **celebratory event** that builds one or more **temporary, independent logistical infrastructures** for the purpose of facilitating the gathering of people, combined with the purpose of providing a **user-centred, open innovation ecosystem** based on a systematic **user co-creation** approach, **integrating research and innovation processes** in a temporary real life community and setting.”*

*– Dijkstra et al., 2019*

## 2 | Develop Living Lab Activity Framework:

*“On what **system level** do the projects within Festival Living Labs focus?”*

*“On what **phase of the innovation process** do the projects within Festival Living Labs focus?”*



# 2 | Develop Living Lab Activity Framework:

## System Levels



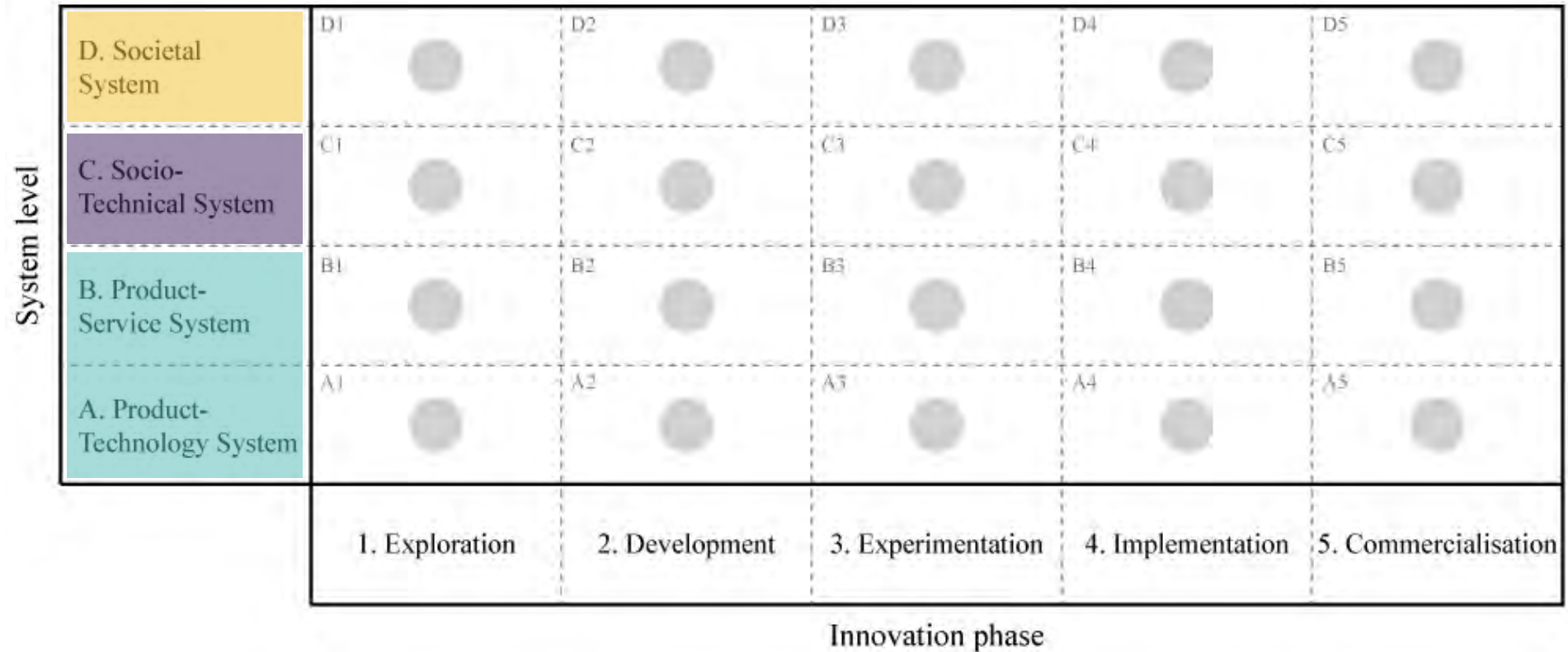
– Multilevel Design Model by Joore, 2015

## Innovation Phases

Table 1. Comparison of innovation phases.										
TRLs (NASA)	TRL0 - Not officially defined by NASA.	TRL1 - Basic Research	TRL2 - Proof of Principle	TRL3 - Early lab scale demonstration	TRL4 - Lab scale demonstration	TRL5 - Validation	TRL6 - Early prototype	TRL7 - Late prototype	TRL8 - Early stage commercial environment application	TRL9 - Market ready application full commercial application
Definition TRLs (CloudWatch/Horizon2020) > dit is van een H2020 project: heeft H2020 ook eigen definities?	"Unproven concept, no testing has been performed."	"You can now describe the need(s) but have no evidence."	"Concept and application have been formulated."	"You <u>have</u> an initial 'offering'; stakeholders like your slideware."	"Built in a laboratory environment ('ugly' prototype)."	"Tested in intended environment."	"Tested in intended environment close to expected performance."	"Operating in operational environment at pre-commercial scale."	"All technical processes and systems to support commercial activity in ready state."	"Technology on 'general availability' for all consumers."
Summarised by H2020 as:	Idea				Prototype		Validation		Production	
Stage-gate model (Cooper, Edgett & Kleinschmidt, 2002)	1. Preliminary assessment "..."	2. Definition "..."	3. Development "..."			4. Validation "..."				5. Commercialisation "..."
The Fugle Model's Innovation Funnel (Du Prez & Louw, 2008)	A. Idea Generation/Identification "..."	B. Concept Definition "..."	C. Concept Feasibility & Refinement "..."	D. Portfolio "..."	E. Deployment "..."		F. Refinement & Formalisation "..."			G. Exploitation Stage "Exploit Business Model" <a href="#">[7]</a>
TUG Innovation lab (den Ouden, 2016)	Exploration "..."	Concept Development "..."			Evaluation and Validation "..."			Market Introduction "..."		
... (Steen & van Buren, 2017)	Research "An investigative process of revising current knowledge employed to reach understanding of a subject for the purpose of making decisions."	Development "The process of the product being created, growing, and changing in order to become more advanced."			Testing "Application of a product for the purpose of observing and assessing its functionality."		Implementation "Implementation of a finished product in a real-life environment."		Commercialisation "Demonstrating a previously developed and implemented product."	
DORP Living Lab (DORP Projectplan 2019)	I. Innovate "..."	II. Experiment "..."				III. Implement "..."				
Framework	1. Exploration		2. Development		3. Experimentation		4. Implementation		5. Commercialisation	

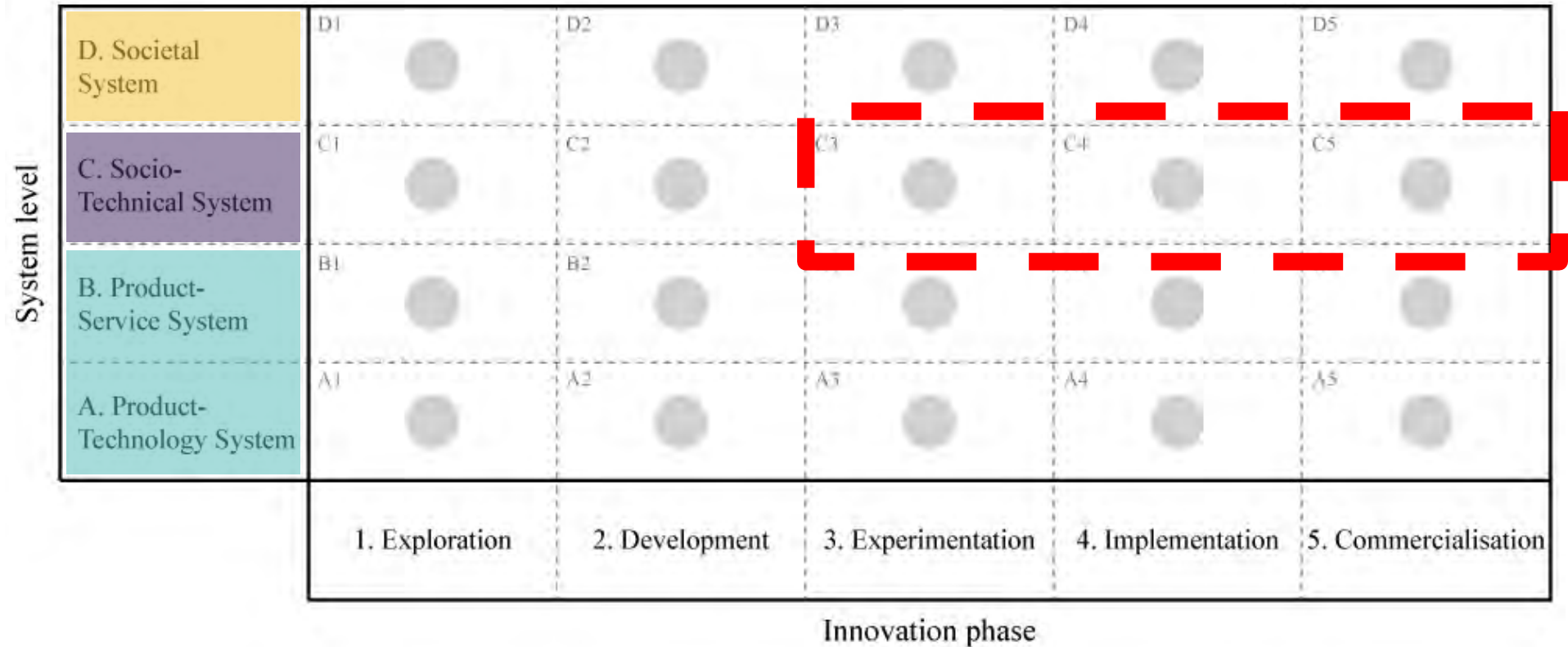
– Comparison of innovation phases in multiple models

## 2 | Develop Living Lab Activity Framework:





## 2 | Develop Living Lab Activity Framework:



### **3 | Project selection & plotting:**

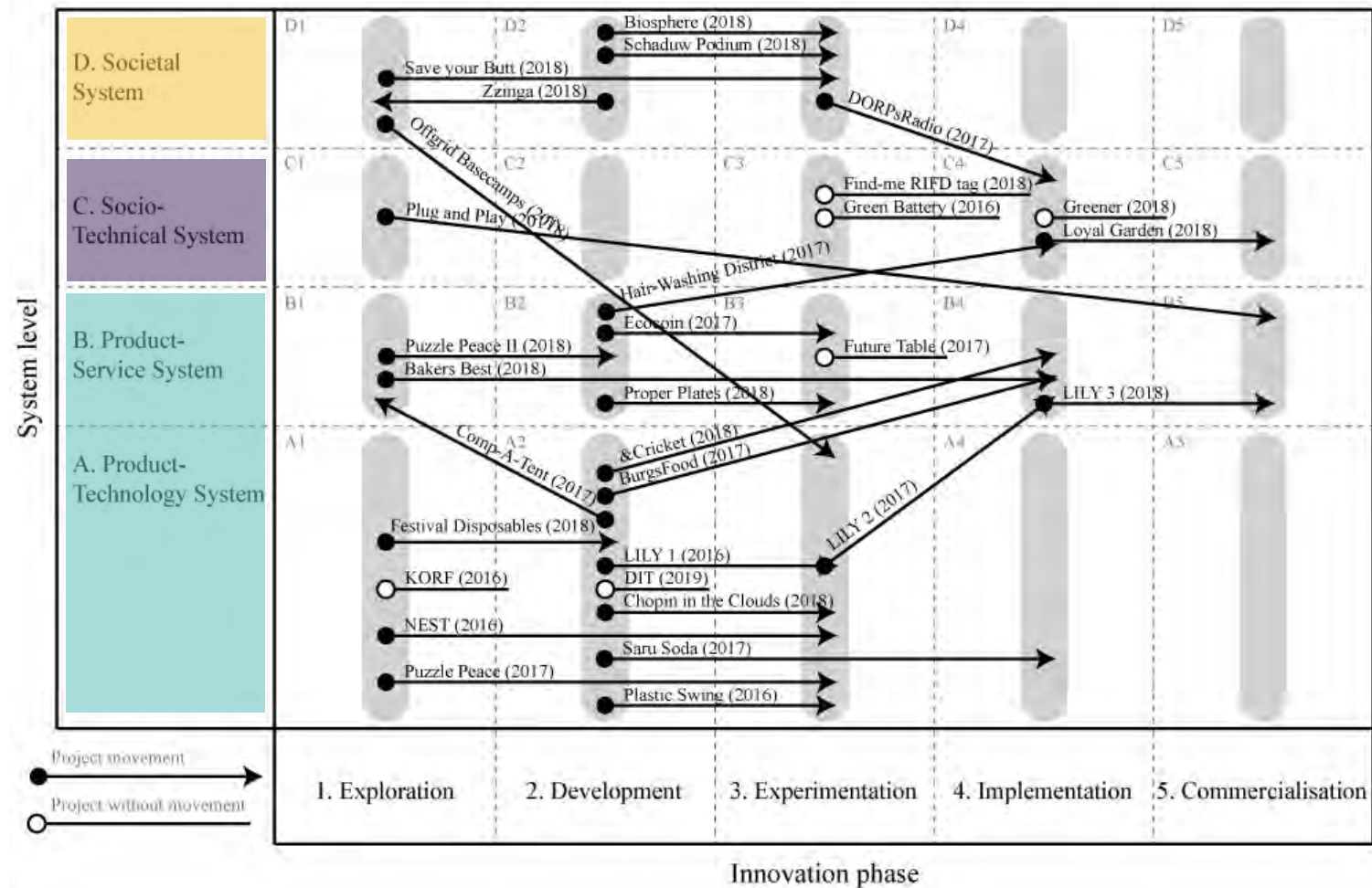
- Projects taking place between 2016-2018 (3 DORP editions).
  - No student projects.
- Projects with insufficient data were excluded.
  - 31/70 projects were selected.



### 3 | Project selection & plotting:

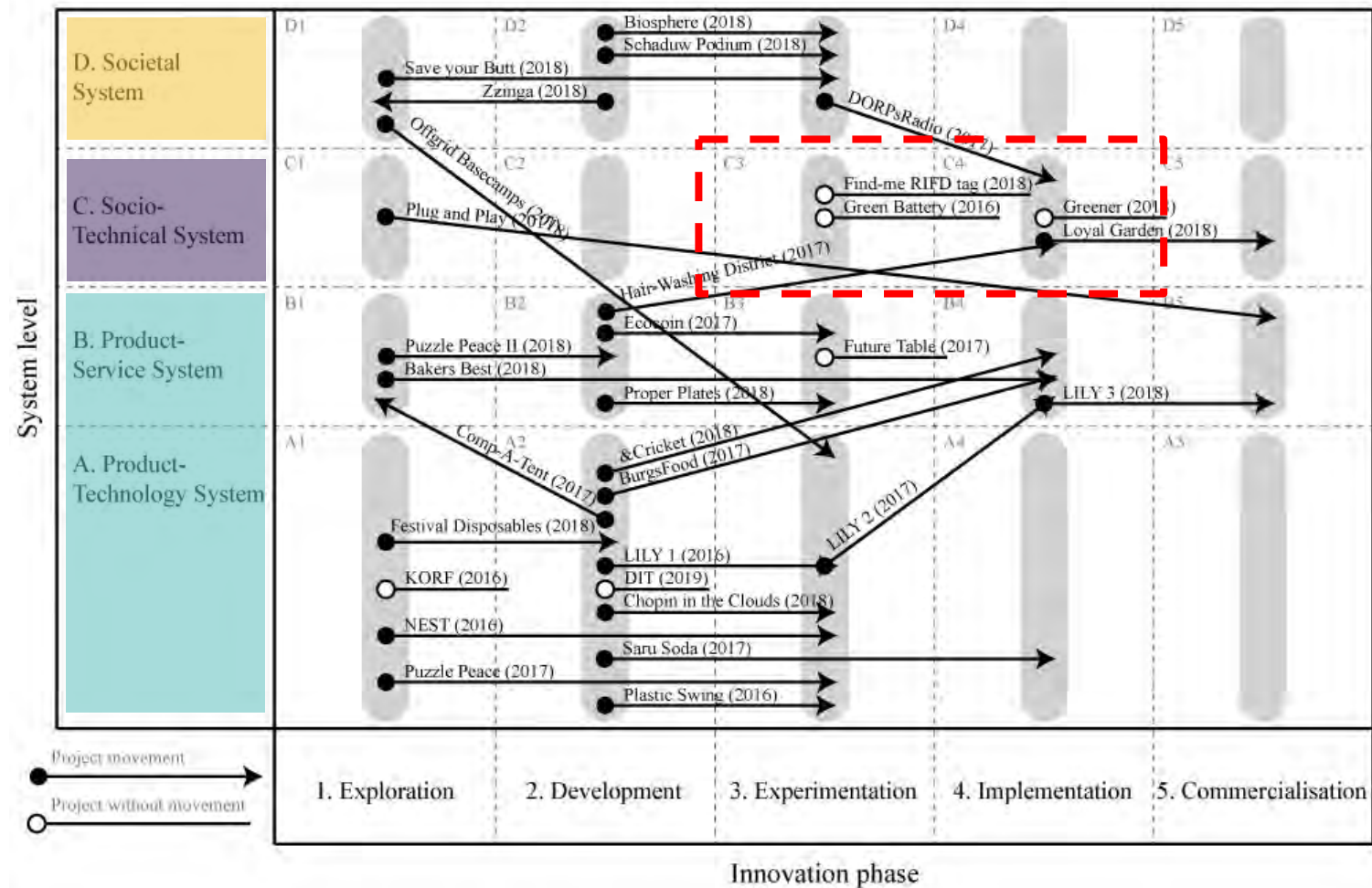
	Position <b>before</b> participation		Position <b>after</b> participation	
Project	System Level	Innovation Phase	System Level	Innovation Phase
Project x	B	2	B	3
Project y	D	2	C	2
Project z	A	4	C	5
...	...	...	...	...

## 4 | Results:

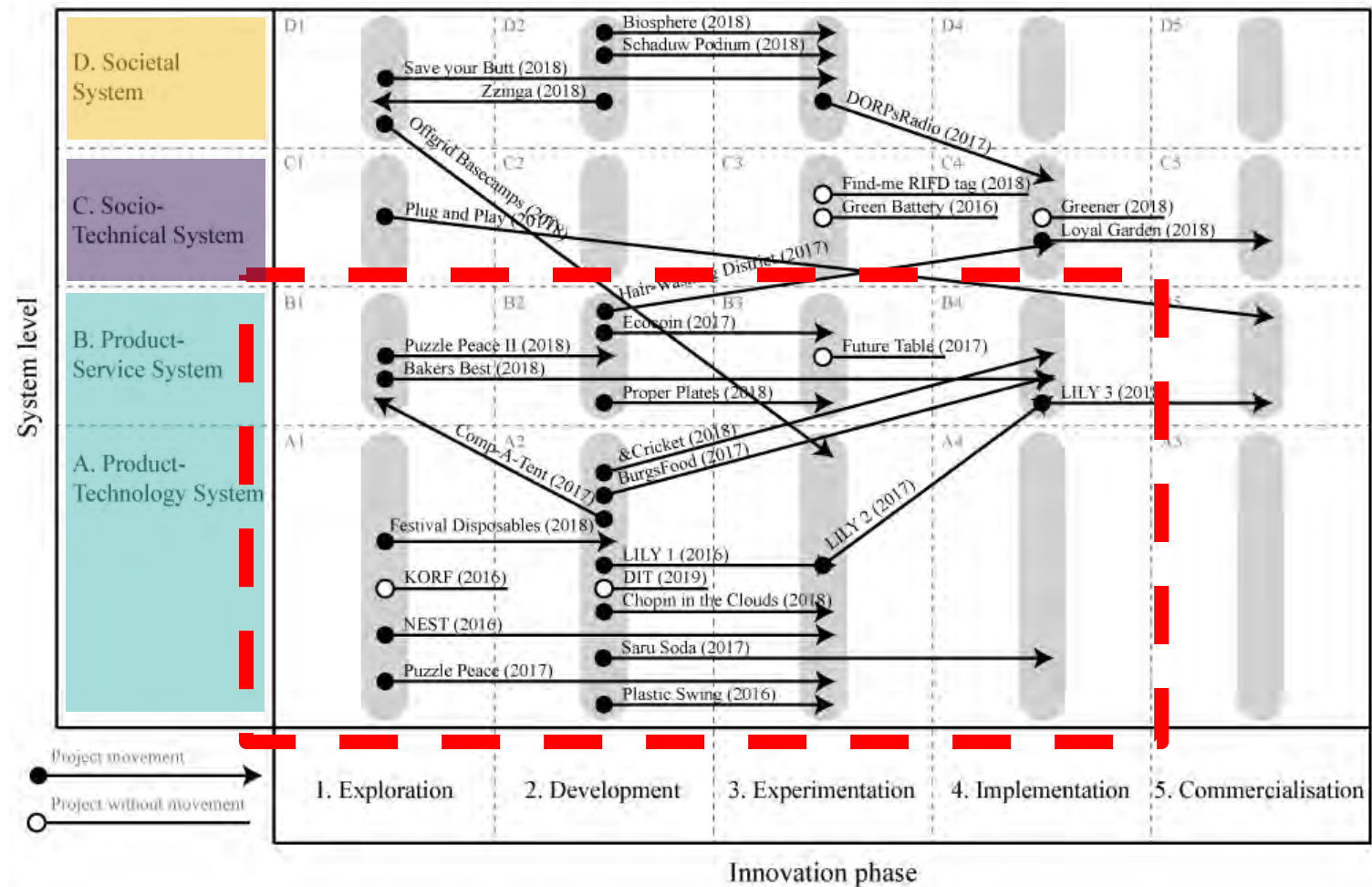




## 4 | Results:

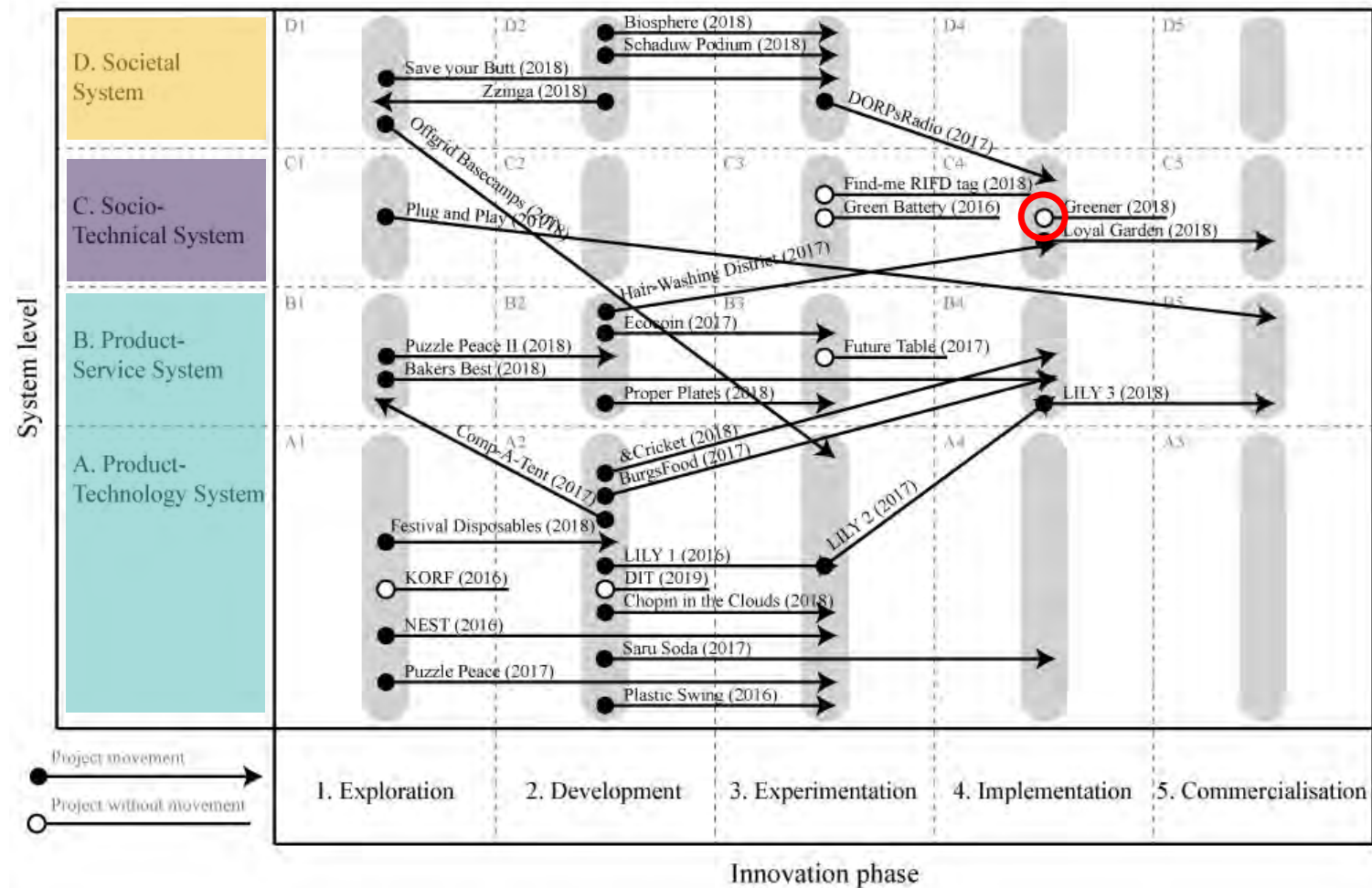


## 4 | Results:





## 4 | Results:



# Greener







Expertises

Investor relations

Over Alfen

Werken bij

NL

Meer

Over Alfen

Nieuws

# Greener en Alfen voorzien festivalseizoen deze zomer van schone batterij-energie

24-07-2018

Greener en Alfen voorzien festivalseizoen deze zomer van schone batterij-energie

24-07-2018

## Greener en Alfen voorzien festivalseizoen deze zomer van schone batterij-energie

Greener groeit snel met bestelling voor acht (8) mobiele batterij opslagsystemen van Alfen

*Greener, een duurzame energieleverancier voor evenementen en off-grid situaties, bestelt acht nieuwe mobiele energieopslagsystemen van Alfen, specialist in energieoplossingen voor de toekomst. De mobiele opslagsystemen zullen in heel Europa worden ingezet om een*



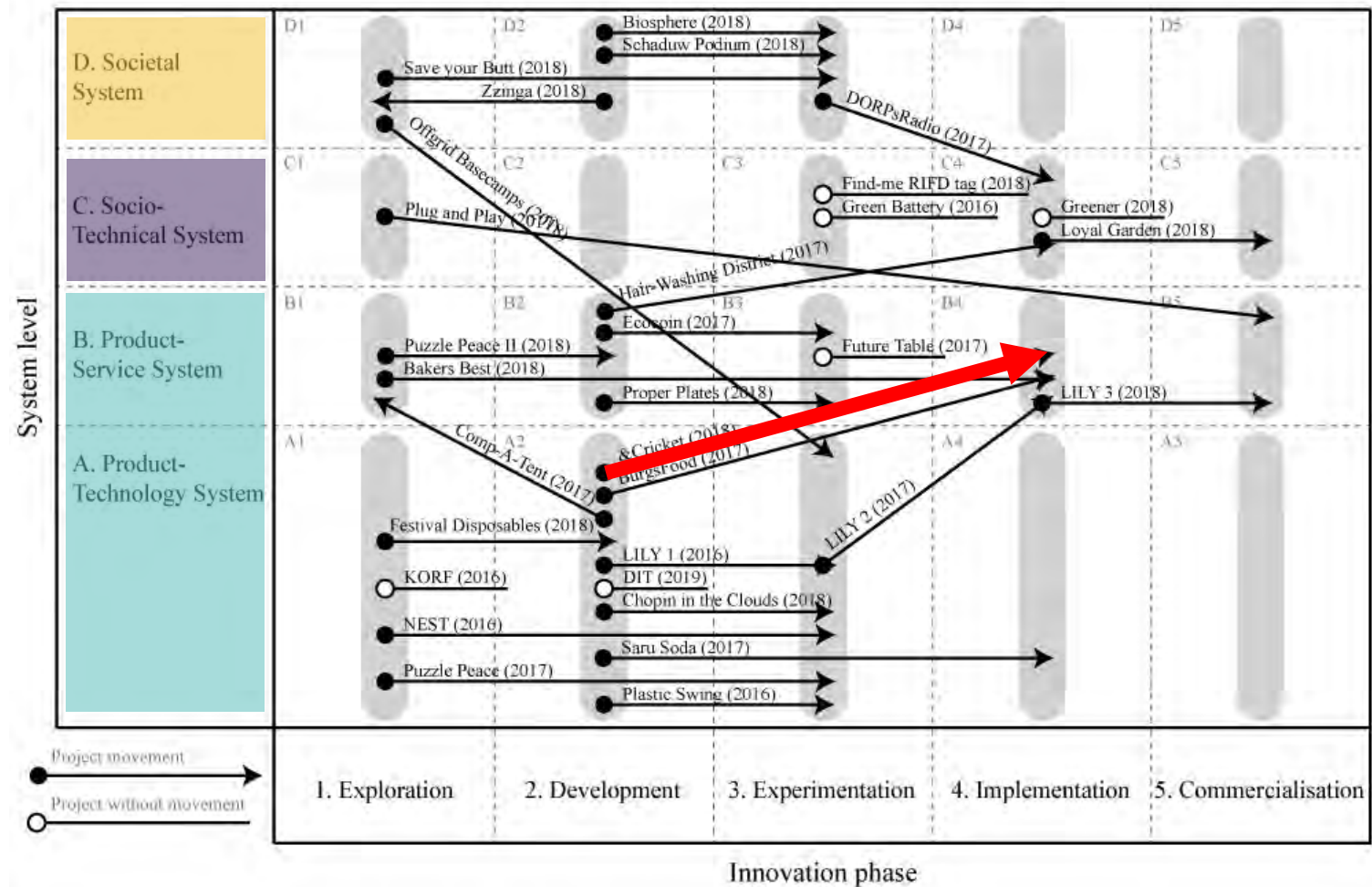
[Expertises](#)[Investor relations](#)[Over Alfen](#)[Werken bij](#)[NL](#)[Meer](#)

activeren, met ontwerp, ontwikkelen en bouwen van elektriciteitsnetwerken, energieopslagssystemen en oplaadsystemen voor elektrische auto's en brengt deze samen in geïntegreerde systemen om te voldoen aan de elektriciteitsvraagstukken van haar klanten. Alfen heeft marktleidende posities in Nederland en groeit snel in het buitenland, waarbij het profiteert van haar 'firstmover advantage'.





## 4 | Results:





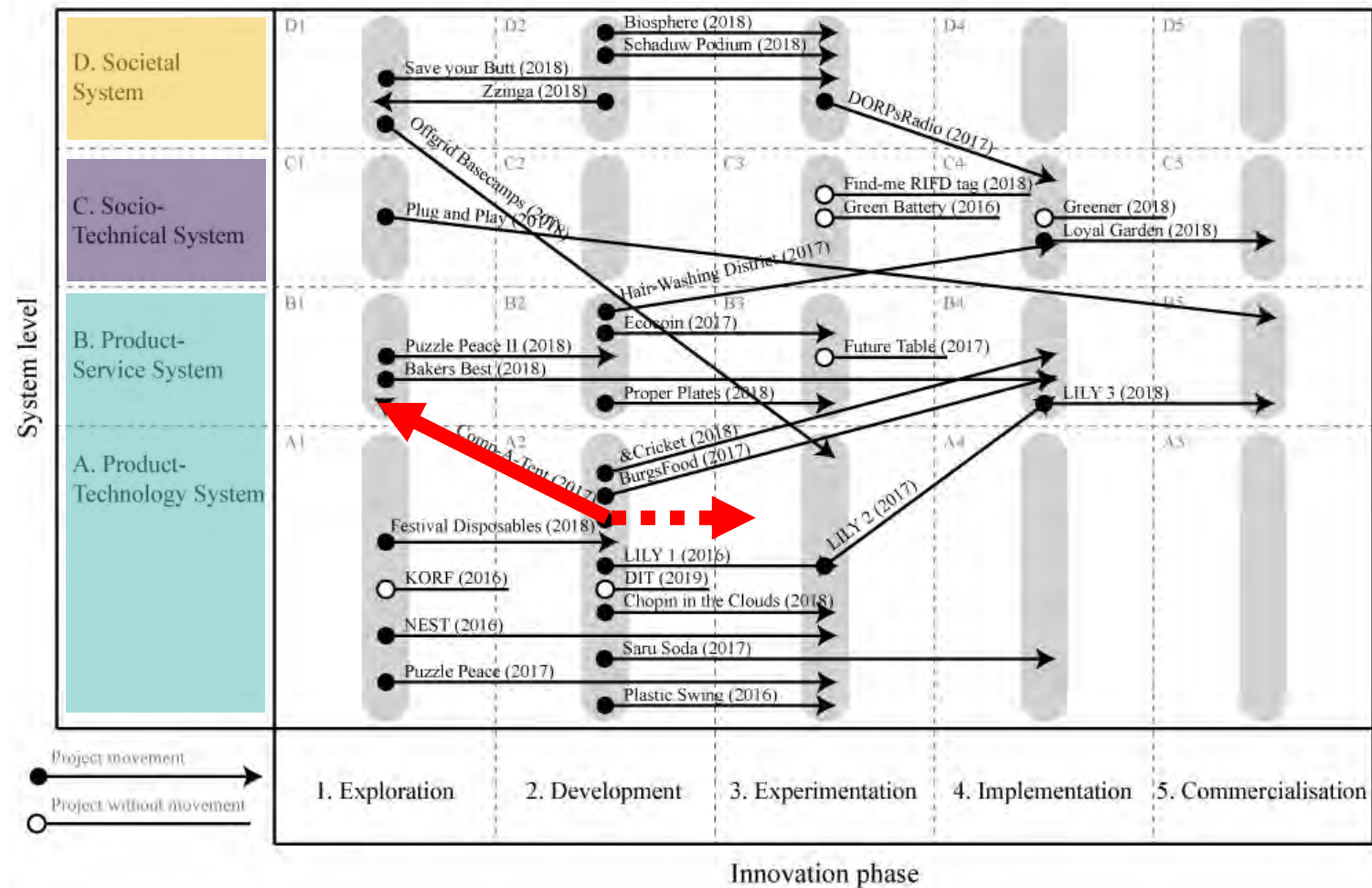
# Snackathon: &Cricket







## 4 | Results:





# Comp-A-Tent





COMP  TENT

[ABOUT](#)

[BLOG](#)

[INITIATIVES](#)

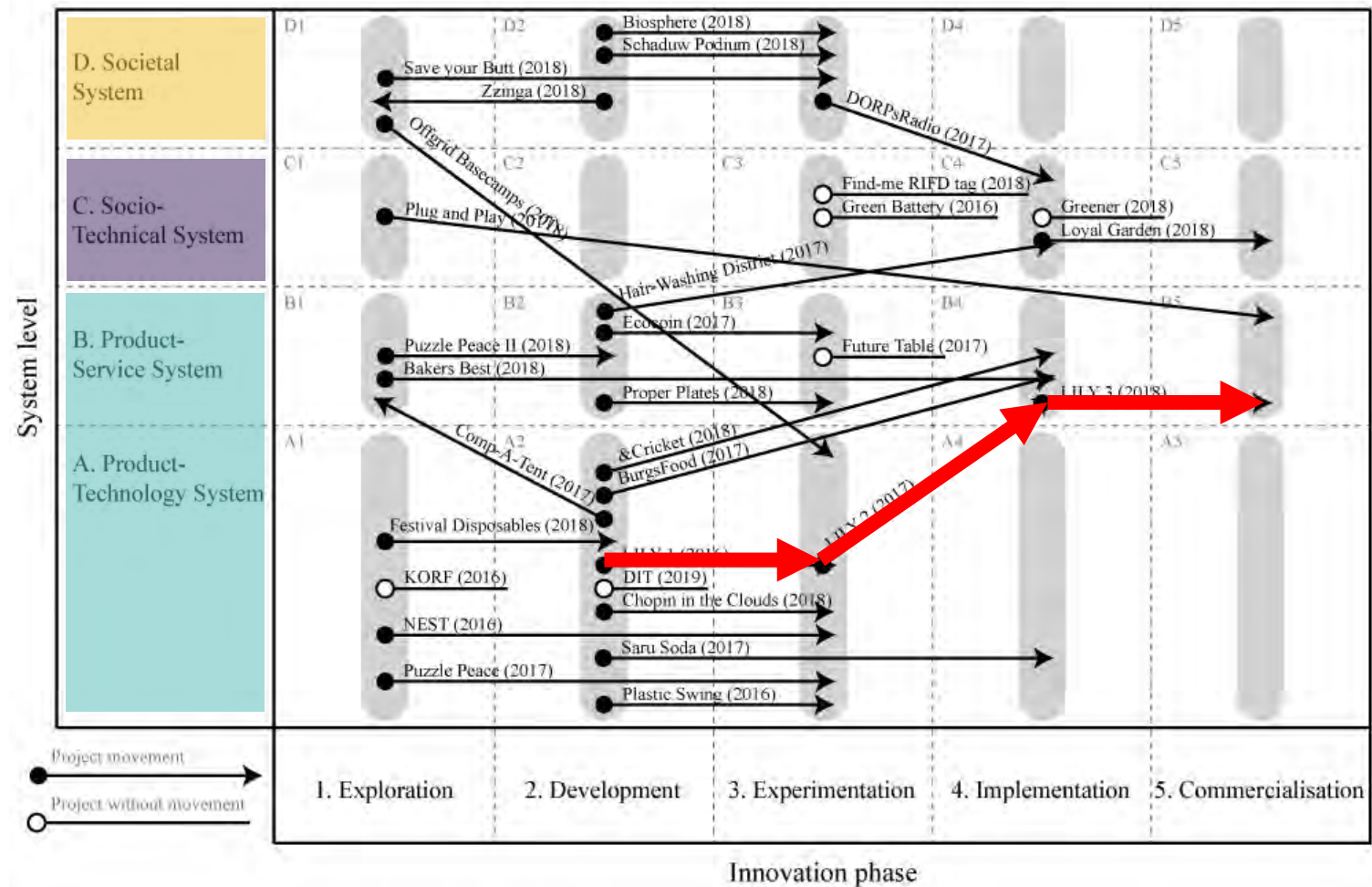
[CONTACT](#)

**18 500 TENTS ABANDONED  
THAT'S 44%  
(AT JUST 1 FESTIVAL)**





## 4 | Results:

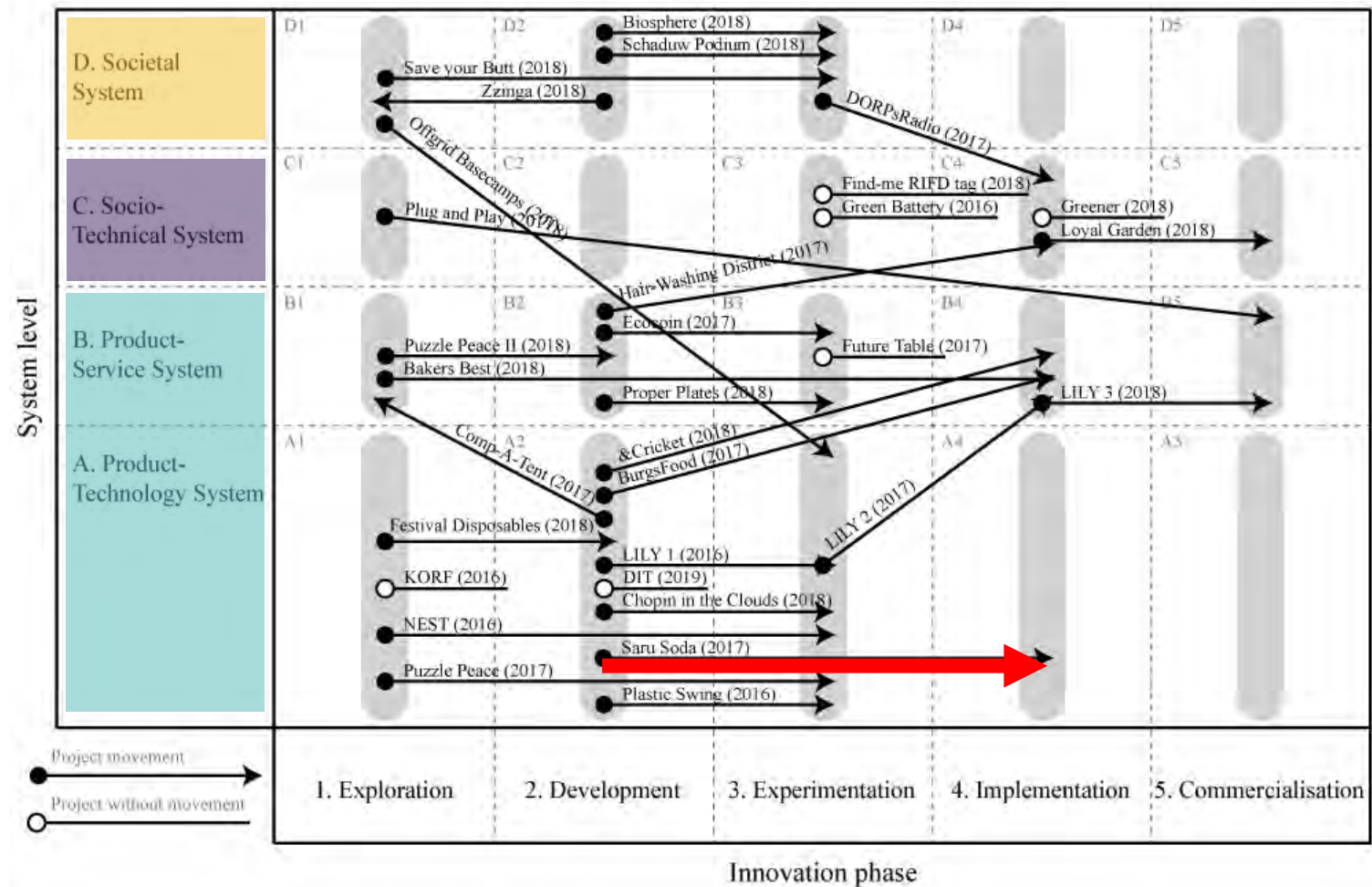


LILY



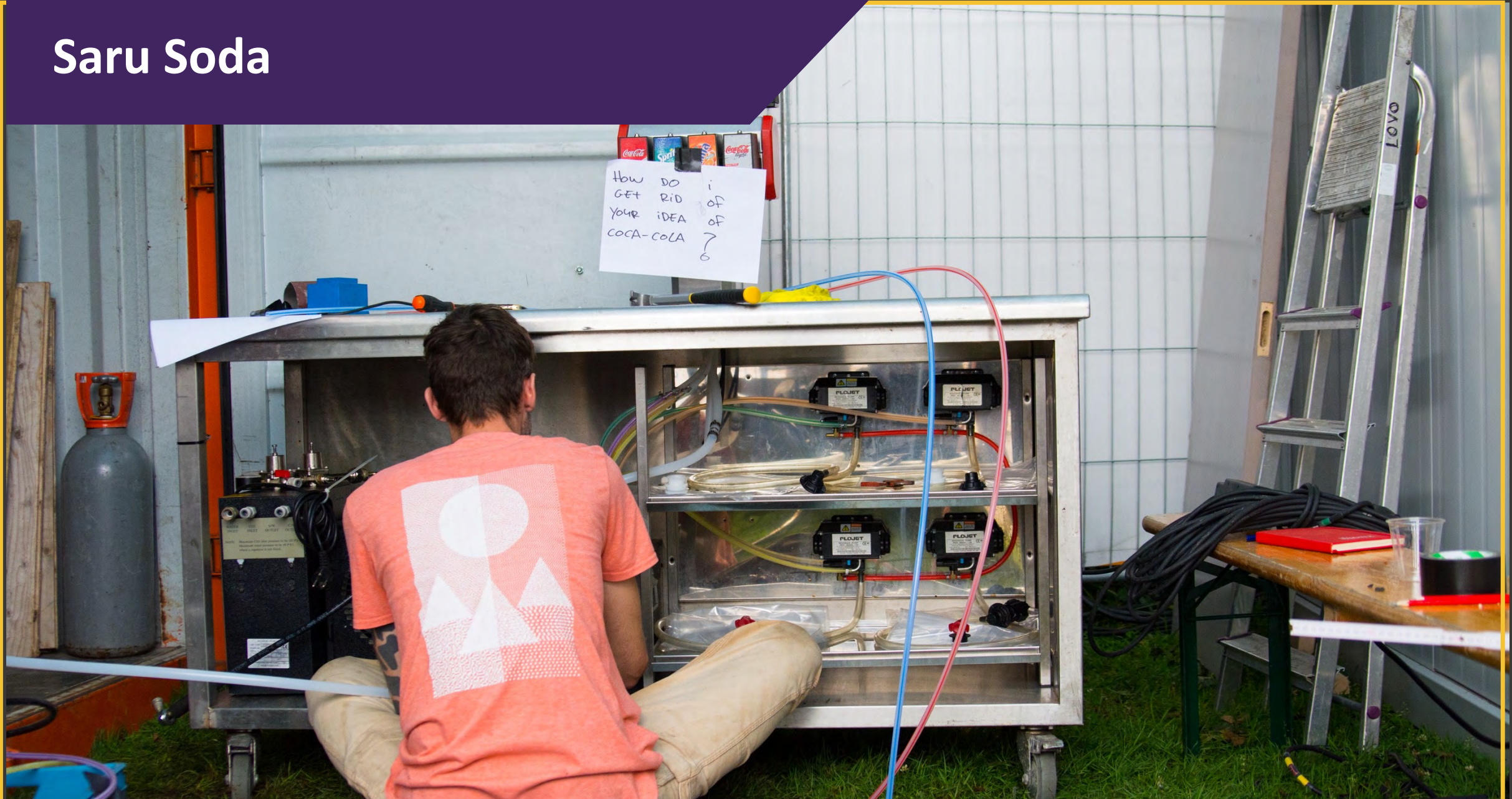


## 4 | Results:





# Saru Soda





## Conclusions:

- Focus mostly on **product and service development** in DORP.
- **Incremental** rather than **disruptive** innovation.
- Focus of DORP was on accelerating **entrepreneurial activity** rather than on experimenting with facilitating sustainable system innovation.
- Movement **between** system levels seems valuable to entrepreneurs.
- **More elaborate research** on festival related projects focusing specifically on **system innovation** is needed.

## Landscape

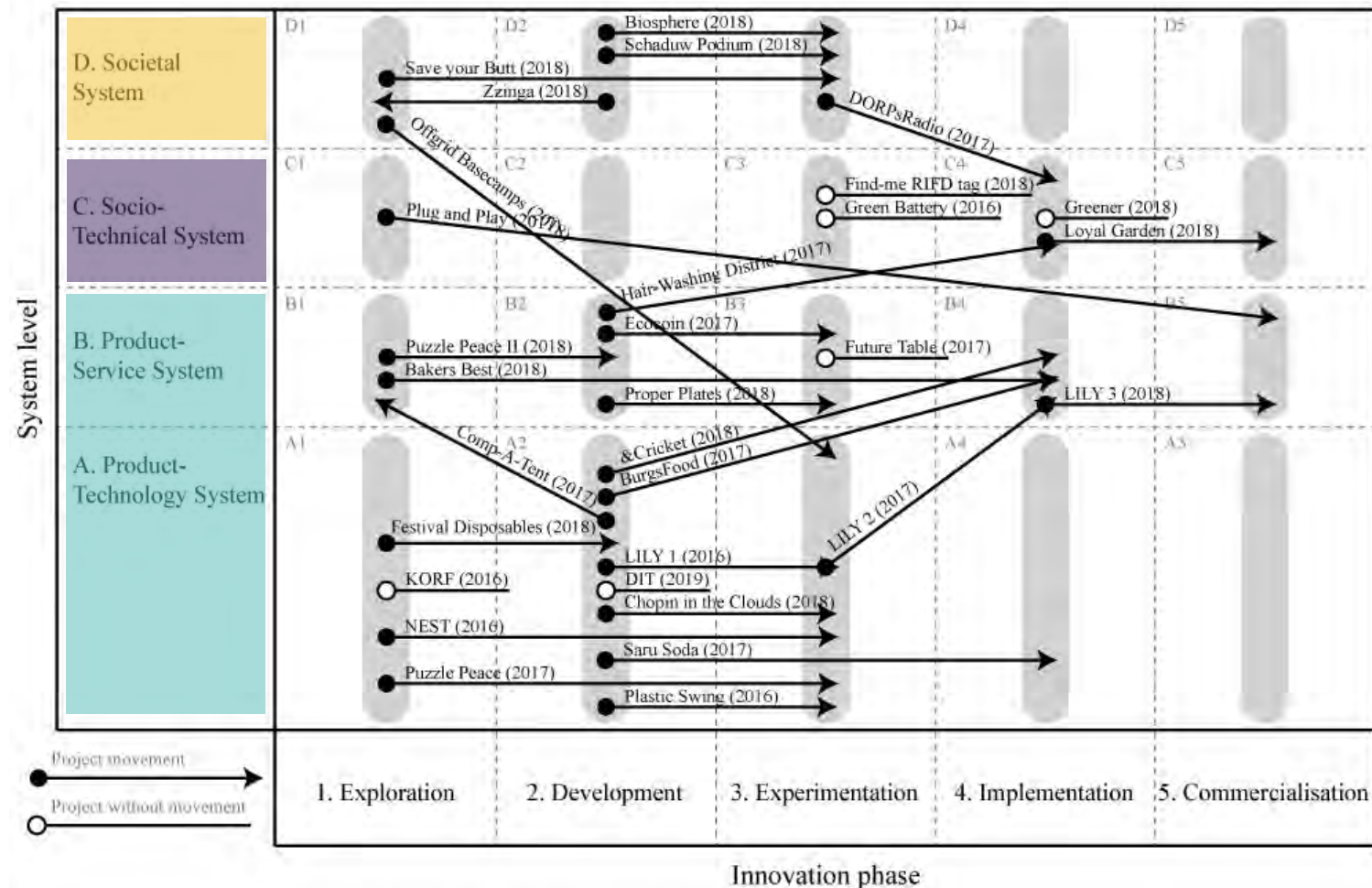
Change the perspectives, beliefs and behavior of society to adapt sustainable solutions.

## Regimes

Alter and reinvent systems to support sustainable solutions.

## Niches

Create new sustainable solutions (products and services).





# NHL Stenden slaat tentje op bij Dutch Design Week

**E**en ronddraaiende festival-tent op een plateau, dat de plattegrond is van dit festival. Veel meer is het niet, maar het wekt de nieuwsgierigheid van duizenden bezoekers die deze week ronddwalen op de Dutch Design Week in Eindhoven.

Dit is het Walhalla van en voor ontwerpers. Ruim 2600 kunstzinnige, industriële en productontwerpers laten hier hun projecten en concepten zien. Veel ontwerpen staan in het teken van een duurzame toekomst. Met eigen ogen kun je hier zien hoe de wereld van morgen al in de maak is, zegt de organisatie.

In al zijn bescheidenheid is de installatie van NHL Stenden een aandachtstrekker. Maar hoe mooi ook gemaakt door studenten van de hogeschool, de ronddraaiende tent zelf is niet wat lector Peter Joore voor het voetlicht wil brengen. In het Klogebouw in Eindhoven, ooit een productiehul van Philips, wil NHL Stenden het denkproces achter de installatie uitleggen: *design driven innovation*.

Dat is een methode waarbij wordt geprobeerd maatschappelijke vraagstukken op te lossen, on-

Het houdt het midden tussen de Efteling en Madurodam, lacht lector Peter Joore.

Een werkstuk van 50 bij 50 centimeter vestigt op de Dutch Design Week de aandacht op *design driven innovation*.

MAARTEN PENNEWAARD

der andere door mensen met heel diverse achtergronden en kennis bij elkaar te brengen. „We hopen hier reacties te krijgen die ons eigen denken weer verder helpen”, zegt Joore, lector Open Innovatie bij NHL Stenden.

De installatie toont in miniatuur het innovatiedorp zoals dat op het festival Welcome to the Village in Leeuwarden stond. Daar konden we in een soort minimaatschappij nieuwe dingen testen, op een manier die in de gewone wereld veel lastiger is te realiseren. Hoe ga je om met afval, met energie, met voedsel – dat soort vraagstukken.”

Joore kijkt vooral naar de wetenschappelijke kennis die nodig is om zo'n experiment ook echt effectief te laten zijn. „Het is best ingewikkeld om de achterliggende patronen bloot te leggen. Maar als je die doorgroet, kun je juist innovaties versnellen.”

Te midden van al het ontwerp-geweld vestigt NHL Stenden de aandacht op *design driven innovation*. Het is niet vreemd om dat juist op de Dutch Design Week te doen, want de aanpak is ontstaan vanuit het werkveld van industriële ontwerpen. De gedachte is dat

problemen beter kunnen worden opgelost door er mensen vanuit compleet verschillende disciplines bij te betrekken.

In Eindhoven wil Joore laten zien wat er op NHL Stenden aan moois gebeurt. „Maar ik wil ook graag van bezoekers horen hoe zij ernaar kijken. Wij willen hiervan leren om beter te worden. Om te bekijken of we onze ideeën ook kunnen toepassen in Afrika, of Azië.”

Joore richt zich op het oplossen van complexe maatschappelijke vraagstukken. Om dat succesvol te kunnen doen, is het nodig, zegt hij, om op nieuwe, onverwachte manieren kennis te ontsluiten. Het lectoraat Open Innovatie heeft als ambitie van NHL Stenden 'de innovatieversneller van Noord-Nederland' te maken. Grote woorden, realiseert ook Joore zich.

Maar in Eindhoven ziet hij tot zijn genoegen dat de ronddraaiende feesttent mensen intrigeert. „Ik ben ervan overtuigd dat deze aanpak ons helpt om slimme duurzame producten en diensten te bedenken. Maar vooral ook om het systeem achter die innovaties beter te begrijpen, zodat we de innovatie uiteindelijk veel sneller en gericht van de grond krijgen.”

“DO WOLST DOCHS EK NET YN IN ALD BED SLIEPE?”

Bezoeker van de kleindienshow in Holwerd Biense van der Meer > 23

## Controle Wadden: drie overtredingen

**LEEWARDEN** De opbrengst van de grote handhavingsactie van Samenwerkingsverband Inspectie Wadden-zee deze week is één proces-verbaal voor strandrijden, één geval van illegaal jagen en één illegale afvaldumping. Teleurstellend is dat niet volgens Rijkswaterstaat-woordvoerder Christiaan Kooistra. „Het is nooit een doelstelling geweest zo veel mogelijk boetes uit te delen. Bovendien werkt het aanspreken van mensen op hun gedrag veel beter.”

## Voetbalveld SV Hielpen gered

**HINDELOOPEN** SV Hielpen lijkt gered van de bezuinigingsbijl. Sudwest-Fryslân had het plan drie voetbalvelden af te stoten. Dat is niet van de baan, maar het enige voetbalveld van Hindeloopen staat niet op de nominatie te verdwijnen. Wethouder Gea Wielinga: „We willen graag dat voetbalvelden efficiënter gebruikt worden door samenwerking. Dat kan in Hindeloopen niet.” In de stad is onrust over de bezuinigingen. Daarbij gaat het ook om de Hylper gymzaal. Die staat wel nog op de lijst.

## Drie mannen vast voor steekpartij

**DOKKUM** Er zijn drie verdachten aangehouden voor de steekpartij zaterdag in Dokkum. Het gaat om een 17-jarige jongen uit Leeuwarden en twee mannen van 19 en 21 jaar oud uit Dokkum. Gisteren zijn zij voorgeleid aan de rechter-commissaris, die heeft besloten dat zij in hechtenis blijven.

meer nieuws  
> [www.lcn.nl](http://www.lcn.nl)



Peter Joore (rechts) in gesprek met een bezoeker die het 'minifestival' op de Dutch Design week bezoekt.

FOTO DIJMS FOTOGRAFIE / ORANGE PICTURES

# FESTIVAL EXPERIMENTATION GUIDE

**We should  
experiment  
more.**

# FESTIVAL EXPERIMENTATION GUIDE

**A PRACTICAL  
GUIDE FOR  
SUSTAINABLE  
INNOVATORS  
ON HOW TO  
DESIGN,  
IMPLEMENT  
AND EVALUATE  
EXPERIMENTS  
AT FESTIVALS.**

*by Aranka Dijkstra & Marije Boonstra*



**...for ANYONE  
who would like  
to use a festi-  
val as a place  
to experiment  
with sustain-  
able innova-  
tions!**



# The Building Blocks

YOUR OBJECTIVE



YOUR DATA COLLECTION



YOUR INNOVATION



YOUR GUINEA PIGS



YOUR RESOURCES



YOUR METHOD



YOUR CHALLENGE



YOUR STORY



YOUR TEAM



SUSTAINABLE CHANGE









What contribution can the  
**Festival Innovation approach**  
bring to the HEInnovate  
Toolbox?



**Thank You**